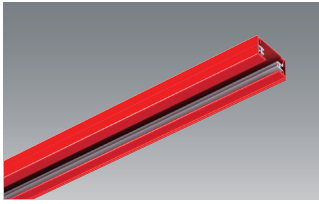
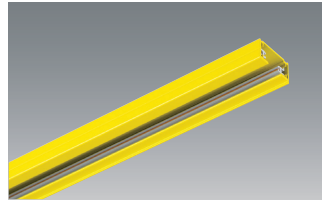


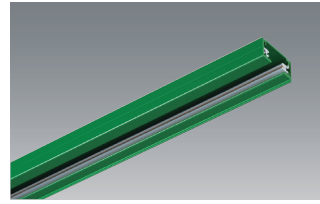
ライティングダクト | LIGHTING DUCT



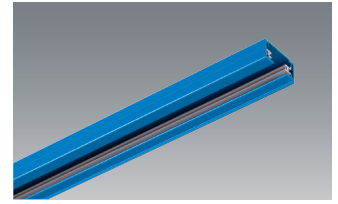
レッド
0.5m BD-0210RD オープン価格
1m BD-0211RD オープン価格
2m BD-0212RD オープン価格



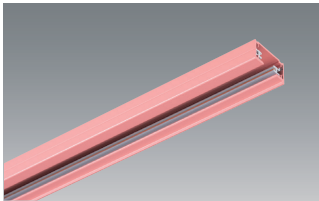
イエロー
0.5m BD-0210YE オープン価格
1m BD-0211YE オープン価格
2m BD-0212YE オープン価格



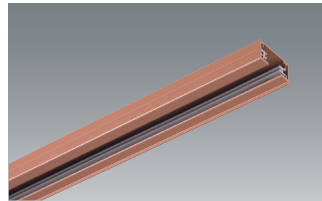
グリーン
0.5m BD-0210GR オープン価格
1m BD-0211GR オープン価格
2m BD-0212GR オープン価格



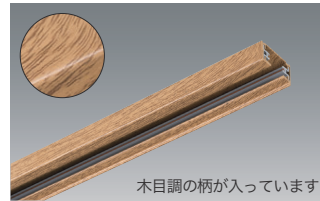
ブルー
0.5m BD-0210BL オープン価格
1m BD-0211BL オープン価格
2m BD-0212BL オープン価格



ピンク
0.5m BD-0210PK オープン価格
1m BD-0211PK オープン価格
2m BD-0212PK オープン価格



ブラウン
0.5m BD-0210BR オープン価格
1m BD-0211BR オープン価格
2m BD-0212BR オープン価格



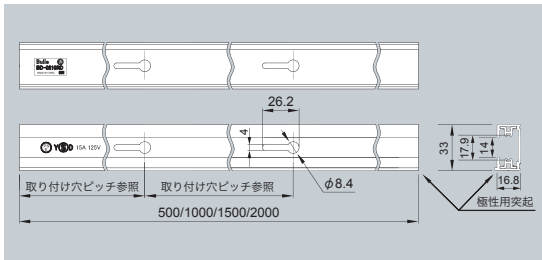
ウッド (木目調)
0.5m BD-0210WD オープン価格
1m BD-0211WD オープン価格
1.5m BD-02115WD オープン価格

本体
 :アルミ・塗装仕上げ(ウッドのみ水圧転写)
 絶縁物:PVC 導体:銅
 適合負荷:15A -125V
 質量
 :0.5m / 265g・1m / 530g
 1.5m / 795g・2m / 1060g
 PSE認証品
 取り付けねじ付き
 (十字穴付皿タッピンねじφ3.5×35 2個)

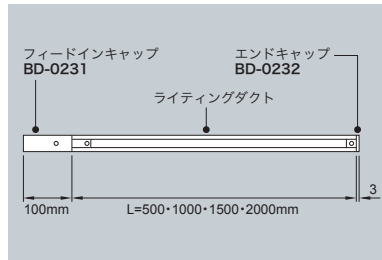
※直付けの場合は付属のねじで取り付け可能

製品概略図・取り付け時の注意点

■ 製品概略図

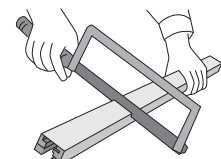


■ 回路の基本構成例



ライティングダクトの特長

■ ダクト本体は切断加工が簡単

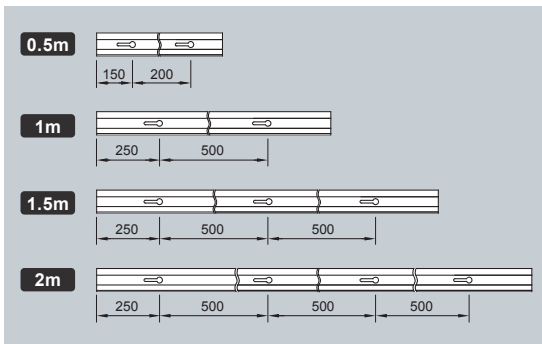


ダクト本体は簡単に切断加工することができます。

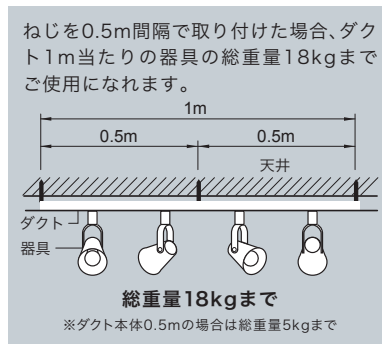
【ご注意】

ジョイント類を取り付けるため、ダクト切断は取付穴を考慮した位置で行ってください。

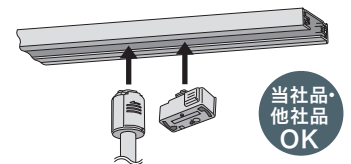
■ 取り付け穴ピッチ



■ 取り付け可能 器具重量



■ 取り付け器具は当本品・他本品共に可能



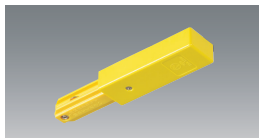
ライティングダクトに取り付ける器具(プラグ・シーリングなど)は、当本品・他本品共に取り付けられます。

フィードインキャップ | FEED-IN-CAP

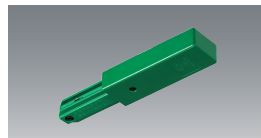
ライティングダクトの端から電源を引き込む場合に使用します。 極性: 無



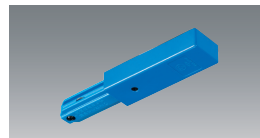
レッド
BD-0231RD オープン価格



イエロー
BD-0231YE オープン価格



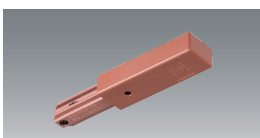
グリーン
BD-0231GR オープン価格



ブルー
BD-0231BL オープン価格



ピンク
BD-0231PK オープン価格

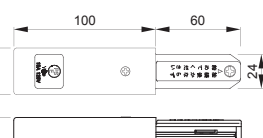


ブラウン
BD-0231BR オープン価格



ウッド (木目調)
BD-0231WD オープン価格

本体:PC樹脂
 カバー:ABS樹脂・塗装仕上げ
 (ウッドのみ水圧転写)
 適合負荷:15A -125V
 質量:80g
 適合電線
 :φ1.6mmまたはφ2.0mmの
 銅単線
 PSE認証品
 引き込み用端子・接地極端子付き

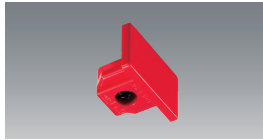


※ねじ色はイエロー・ピンクのみシルバー色、それ以外は黒色になります。

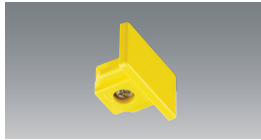


■ エンドキャップ | ENDCAP

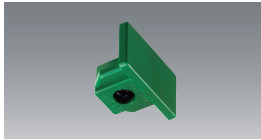
ライティングダクトの末端を閉鎖する場合に使用します。 **極性:無**



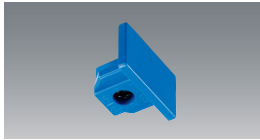
レッド
BD-0232RD オープン価格



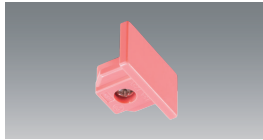
イエロー
BD-0232YE オープン価格



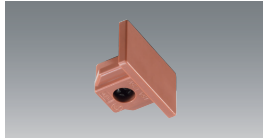
グリーン
BD-0232GR オープン価格



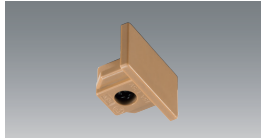
ブルー
BD-0232BL オープン価格



ピンク
BD-0232PK オープン価格



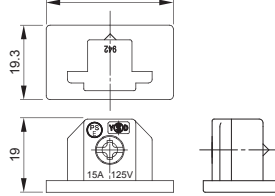
ブラウン
BD-0232BR オープン価格



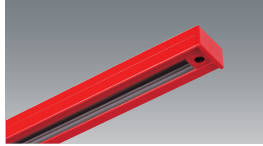
ウッド
BD-0232WD オープン価格

本体:ABS樹脂
適合負荷:15A -125V
質量:6.5g
PSE認証品

※電源引き込み不可
※ねじ色はイエロー・ピンクのみシルバー色、それ以外は黒色になります。

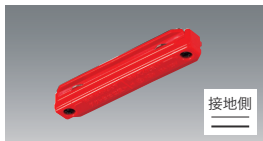


取り付け例

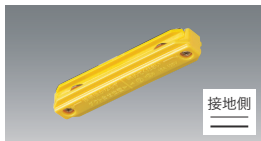


■ ミニジョインタ | MINIJOINTER

ライティングダクト相互の直線接続に使用します。 **極性:有**



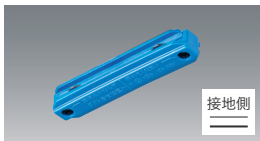
レッド
BD-0233RD オープン価格



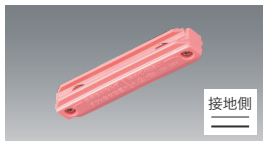
イエロー
BD-0233YE オープン価格



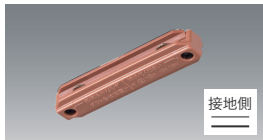
グリーン
BD-0233GR オープン価格



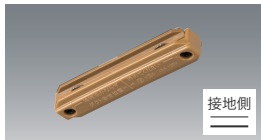
ブルー
BD-0233BL オープン価格



ピンク
BD-0233PK オープン価格



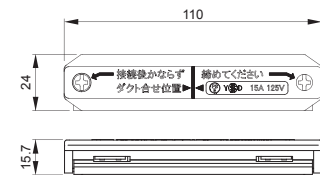
ブラウン
BD-0233BR オープン価格



ウッド
BD-0233WD オープン価格

本体:PBT樹脂
カバー:ABS樹脂
適合負荷:15A -125V
質量:57g
PSE認証品

※電源引き込み不可
※ねじ色はイエロー・ピンクのみシルバー色、それ以外は黒色になります。



取り付け例



■ 抜止コンセント | RETAINING-OUTLET

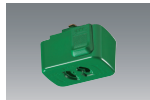
抜け止めコンセントが付いたライティングダクト用のコンセントプラグです。



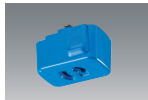
レッド
BD-6012RD
オープン価格



イエロー
BD-6012YE
オープン価格



グリーン
BD-6012GR
オープン価格



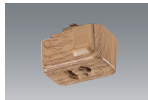
ブルー
BD-6012BL
オープン価格



ピンク
BD-6012PK
オープン価格

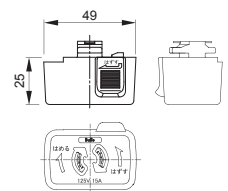


ブラウン
BD-6012BR
オープン価格



ウッド (木目調)
BD-6012WD
オープン価格

本体:ユリア樹脂・塗装仕上げ(ウッドのみ水圧転写) カバー:PBT樹脂 適合負荷:15A -125V 質量:40g PSE認証品



■ 引掛シーリングボディ | HANGING-CEILING

引っ掛けシーリングの付いたライティングダクト用の照明器具プラグです。



レッド
BD-7010RD
オープン価格



イエロー
BD-7010YE
オープン価格



グリーン
BD-7010GR
オープン価格



ブルー
BD-7010BL
オープン価格



ピンク
BD-7010PK
オープン価格

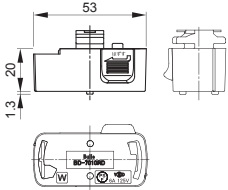


ブラウン
BD-7010BR
オープン価格



ウッド (木目調)
BD-7010WD
オープン価格

本体:ユリア樹脂・塗装仕上げ(ウッドのみ水圧転写) カバー:PBT樹脂 適合負荷:6A -125V 質量:28g PSE認証品



■ 吊りフック | HANGING-HOOK

ライティングダクトからディスプレイやPOPなどを吊り下げる場合に使用します。



レッド
BD-8543RD
オープン価格



イエロー
BD-8543YE
オープン価格



グリーン
BD-8543GR
オープン価格



ブルー
BD-8543BL
オープン価格



ピンク
BD-8543PK
オープン価格

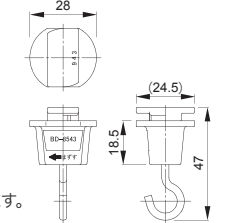


ブラウン
BD-8543BR
オープン価格



ウッド
BD-8543WD
オープン価格

本体:ABS樹脂 フック:SWRM(φ3) 質量:11.8g ※吊りフックに吊り下げることのできる荷重は5kgまでです。 ※フックは回転させることができます。



■ ペンダントプラグ | PENDANT PLUG

ライティングダクトに取り付けるプラグです。ペンダントライトやパイプ吊りなどの照明器具製作に使用します。



レッド
BD-4003RD
オープン価格



イエロー
BD-4003YE
オープン価格



グリーン
BD-4003GR
オープン価格



ブルー
BD-4003BL
オープン価格



ピンク
BD-4003PK
オープン価格



ブラウン
BD-4003BR
オープン価格

本体:PC樹脂
適合負荷:
:6A-125V
質量:32g
PSE認証品

