



## レンタル商品一覧表



2026年1月

## 商品群① SP01

- 配線ダクトに付けられるスポットライト
- 400～600ルーメン相当
- 目安となる天井高 ～2.5m程度迄

## SP01 白/2700K/中角



在庫150台

00088441

## SP01 黒/2700K/中角



在庫20台

00053162

## SP01 白/3000K/中角



在庫159台

00088444

## SP01 黒/3000K/中角

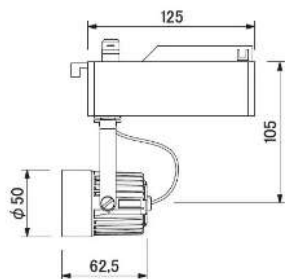


在庫93台

00053168

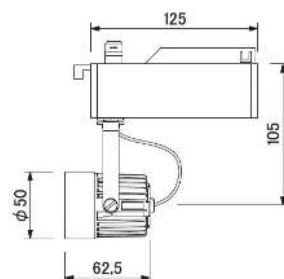
### SP01-01W27M

本体: 鋼・アルミ塗装仕上げ  
 反射板: 樹脂  
 入力: 100V  
 消費電力: 9W  
 重量: 315g  
 近接照射限度: 0.15m  
 回転角度: 355°  
 首振角度: 90°  
 全光束: 2700K / 720Lm、  
 演色性: Ra80  
 光源寿命: 40000h  
 調光不可



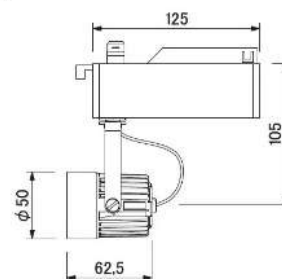
### SP01-01B27M

本体: 鋼・アルミ塗装仕上げ  
 反射板: 樹脂  
 入力: 100V  
 消費電力: 9W  
 重量: 315g  
 近接照射限度: 0.15m  
 回転角度: 355°  
 首振角度: 90°  
 全光束: 2700K / 720Lm、  
 演色性: Ra80  
 光源寿命: 40000h  
 調光不可



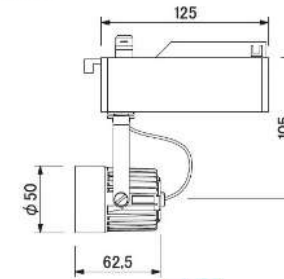
### SP01-01W30M

本体: 鋼・アルミ塗装仕上げ  
 反射板: 樹脂  
 入力: 100V  
 消費電力: 9W  
 重量: 315g  
 近接照射限度: 0.15m  
 回転角度: 355°  
 首振角度: 90°  
 全光束: 3000K / 720Lm  
 演色性: Ra80  
 光源寿命: 40000h  
 調光不可



### SP01-01B30M

本体: 鋼・アルミ塗装仕上げ  
 反射板: 樹脂  
 入力: 100V  
 消費電力: 9W  
 重量: 315g  
 近接照射限度: 0.15m  
 回転角度: 355°  
 首振角度: 90°  
 全光束: 3000K / 720Lm  
 演色性: Ra80  
 光源寿命: 40000h  
 調光不可



※総在庫数 表記。在庫状況は常に変動するため、必ずお問い合わせください。

## SP01 白/4000K/狭角



在庫40台

00088446

## SP01 白/4000K/中角

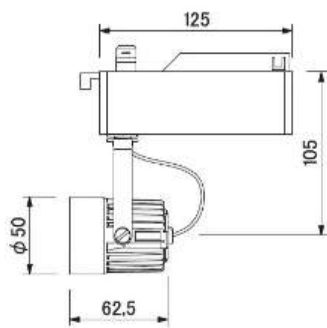


在庫100台

00088447

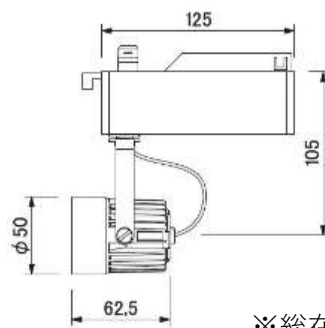
### SP01-01W40N

本体:鋼・アルミ塗装仕上げ  
反射板:樹脂  
入力:100V  
消費電力:9W  
重量:315g  
近接照射限度:0.15m  
回転角度:355°  
首振角度:90°  
全光束:4000K / 770Lm  
演色性:Ra80  
光源寿命:40000h  
調光不可



### SP01-01W40M

本体:鋼・アルミ塗装仕上げ  
反射板:樹脂  
入力:100V  
消費電力:9W  
重量:315g  
近接照射限度:0.15m  
回転角度:355°  
首振角度:90°  
全光束:4000K / 830Lm  
演色性:Ra80  
光源寿命:40000h  
調光不可



※総在庫数 表記。在庫状況は常に変動するため、必ずお問い合わせください。

## 商品群①

### SP02

- 配線ダクトに付けられるスポットライト
- 800～1200ルーメン相当
- 目安となる天井高 2.5～3m程度

## SP02 白/2700K/挟角



在庫14台

00088418

## SP02 白/2700K/中角



在庫28台

10088416

## SP02 白/2700K/中角



在庫69台

00088426

## SP02 白/2700K/中角

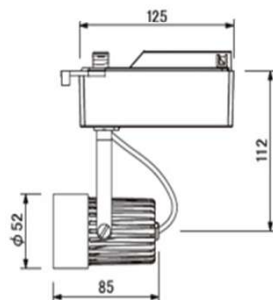


在庫20台

00053177

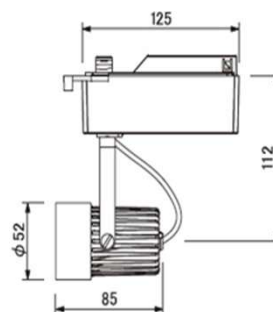
### SP02-01W27N

本体:鋼・アルミ塗装仕上げ  
反射板:樹脂  
入力:100V  
消費電力:9W  
重量:370g  
近接照射限度:0.15m  
回転角度:355°  
首振角度:90°  
全光束:2700K/700Lm  
演色性:Ra80  
光源寿命:40000h  
調光不可



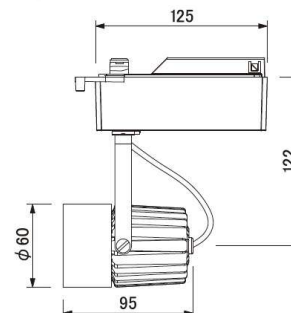
### SP02-01W27M

本体:鋼・アルミ塗装仕上げ  
反射板:樹脂  
入力:100V  
消費電力:11W  
重量:370g  
近接照射限度:0.15m  
回転角度:355°  
首振角度:90°  
全光束:2700K/910Lm  
演色性:Ra80  
光源寿命:40000h  
調光不可



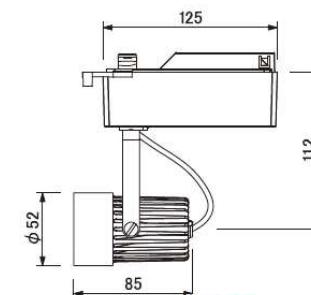
### SP02-03W27M

本体:鋼・アルミ塗装仕上げ  
反射板:樹脂  
入力:100V  
消費電力:15W  
重量:430g  
近接照射限度:0.15m  
回転角度:355°  
首振角度:90°  
全光束:2700K / 1360Lm  
演色性:Ra80  
光源寿命:40000h  
調光不可



### SP02-04W27M

本体:鋼・アルミ塗装仕上げ  
反射板:樹脂  
入力:100V  
消費電力:11W  
重量:370g  
近接照射限度:0.15m  
回転角度:355°  
首振角度:90°  
全光束:2700K/910Lm  
演色性:Ra80  
光源寿命:40000h  
調光不可



※総在庫数 表記。在庫状況は常に変動するため、必ずお問い合わせください。

## SP02 黒/2700K/中角

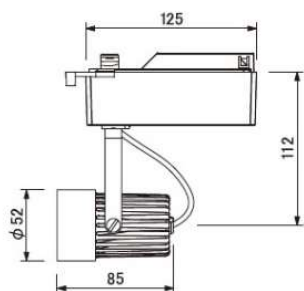


在庫37台

00053182

### SP02-02B27M

本体: 鋼・アルミ塗装仕上げ  
反射板: 樹脂  
入力: 100V  
消費電力: 11W  
重量: 370g  
近接照射限度: 0.15m  
回転角度: 355°  
首振角度: 90°  
全光束: 2700K/910Lm  
演色性: Ra80  
光源寿命: 40000h  
調光不可



## SP02 黒/2700K/中角

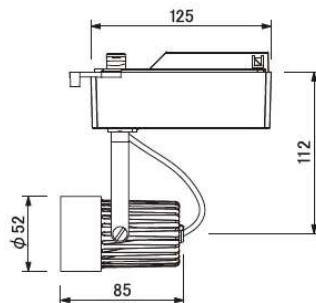


在庫19台

00053178

### SP02-04B27M

本体: 鋼・アルミ塗装仕上げ  
反射板: 樹脂  
入力: 100V  
消費電力: 11W  
重量: 370g  
近接照射限度: 0.15m  
回転角度: 355°  
首振角度: 90°  
全光束: 2700K/900Lm  
演色性: Ra80  
光源寿命: 40000h  
調光不可



## SP02 白/2700K/広角

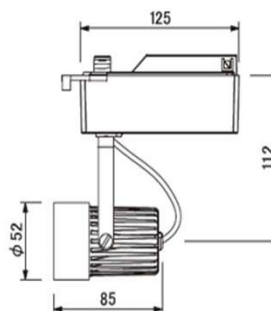


在庫30台

10088417

### SP02-01W27W

本体: 鋼・アルミ塗装仕上げ  
反射板: 樹脂  
入力: 100V  
消費電力: 11W  
重量: 370g  
近接照射限度: 0.15m  
回転角度: 355°  
首振角度: 90°  
全光束: 2700K/900Lm  
演色性: Ra80  
光源寿命: 40000h  
調光不可



## SP02 白/2700K/広角

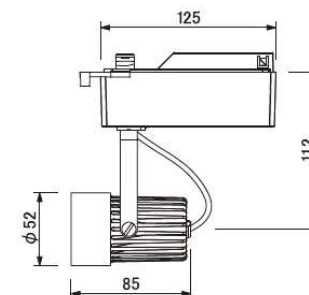


在庫8台

00053179

### SP02-04W27W

本体: 鋼・アルミ塗装仕上げ  
反射板: 樹脂  
入力: 100V  
消費電力: 11W  
重量: 370g  
近接照射限度: 0.15m  
回転角度: 355°  
首振角度: 90°  
全光束: 2700K/900Lm  
演色性: Ra80  
光源寿命: 40000h  
調光不可



※総在庫数 表記。在庫状況は常に変動するため、必ずお問い合わせください。



## SP02 白/2700K/角度可変（高演色性 Ra97）



在庫30台

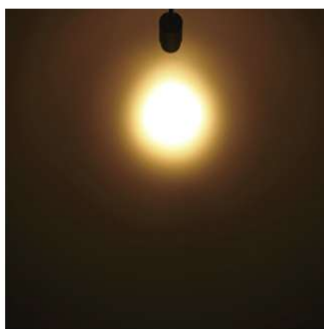
00184270

SP02-08W27F

本体: 鋼・アルミ塗装仕上げ  
 反射板: 樹脂  
 入力: 100V  
 消費電力: 15.5W (非調光時)  
 皮相電力: 16VA (非調光時)  
 重量: 0.6kg  
 近接照射限度: 0.3m  
 回転角度: 350°  
 首振角度: 90°  
 全光束: 配光角度 約60°時最大 / 753Lm  
 演色性: Ra97  
 光源寿命: 40000h

LUTEAはフードを前後に引き出したり引っ込めたりするだけで、簡単に配光角度を変更できる製品です。

■ 最小配光角度10°のとき



照射範囲が広がる

||

フードを引っ込める

→ > > >

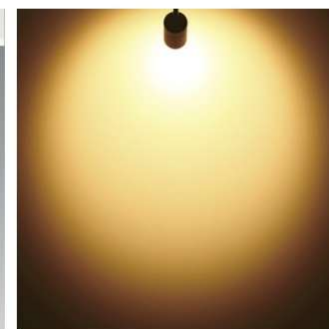
< < < ←

フードを引き出す

||

照射範囲が狭まる

■ 最大配光角度60°のとき

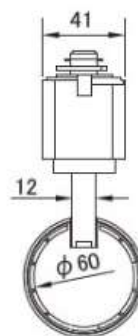
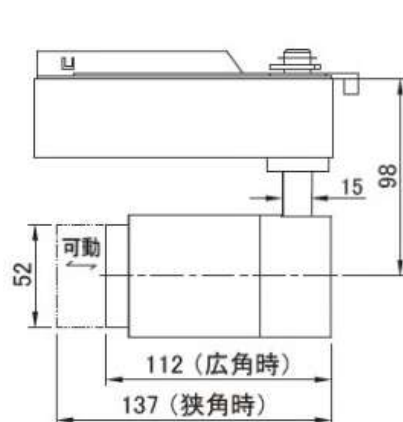


Ra97の高演色。

色の再現性が高い光で

商品や空間をより魅力的に

POINT  
02



商品の色や質感をお客様を最大限に惹きつけたい空間におすすめ

光による色の再現性を演色性といい、それを数値化した評価数がRaです。ルテア調光タイプは、Ra97で高演色の光です。商品や空間などの照射物本来の色をより忠実に自然に再現し、魅力的にライトアップしてくれます。料理やアパレル、コスメティック、美術品、宝飾品など、お客様の目に映る色や質感が重要視される空間に最適です。

※総在庫数 表記。在庫状況は常に変動するため、必ずお問い合わせください。

Light ユニティ



## SP02 白/3000K/挟角

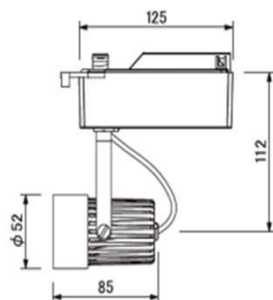


在庫28台

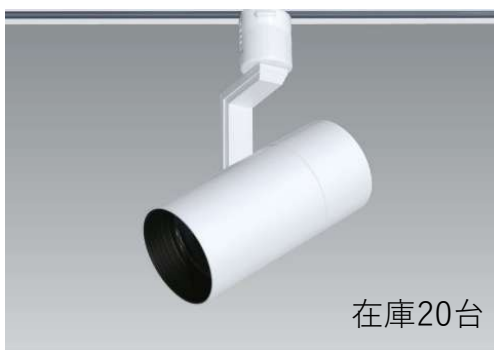
00053187

### SP02-02W30N

本体:鋼・アルミ塗装仕上げ  
反射板:樹脂  
入力:100V  
消費電力:9W  
重量:370g  
近接照射限度:0.15m  
回転角度:355°  
首振角度:90°  
全光束 3000K/780Lm  
演色性:Ra80  
光源寿命:40000h  
調光不可



## SP02 白/3000K/挟角

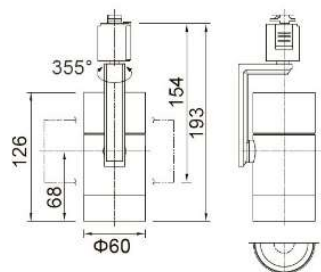


在庫20台

10208562

### SP02-07W30N

本体:アルミダイキャスト・塗装 レンズ:樹脂  
入力:100V 消費電力:15W 皮相電力:16VA  
質量:0.5kg 近接照射限度:0.3m  
回転角度:355° 首振角度:110°  
全光束(固有エネルギー消費効率)  
4000K / 1225Lm  
演色性:Ra92 光源寿命:40000h 調光可能



## SP02 黒/3000K/挟角

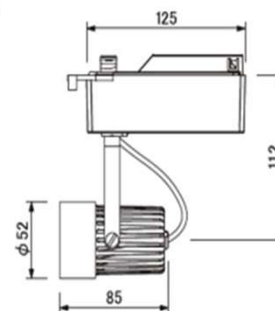


在庫30台

00053188

### SP02-02B30N

本体:鋼・アルミ塗装仕上げ  
反射板:樹脂  
入力:100V  
消費電力:9W  
重量:370g  
近接照射限度:0.15m  
回転角度:355°  
首振角度:90°  
全光束:3000K/780Lm  
演色性:Ra80  
光源寿命:40000h  
調光不可



## SP02 白/3000K/中角

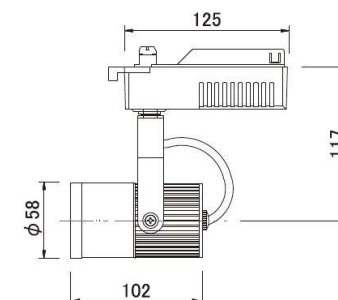


在庫26台

00052531

### SP02-06W30M

本体:鋼・アルミ塗装仕上げ  
入力:100V  
消費電力:14W  
重量:520g  
近接照射限度:0.15m  
回転角度:355°  
首振角度:90°  
全光束:3000K / 1200Lm  
演色性:Ra80  
光源寿命:40000h



※総在庫数 表記。在庫状況は常に変動するため、必ずお問い合わせください。

## SP02 黒/3000K/中角

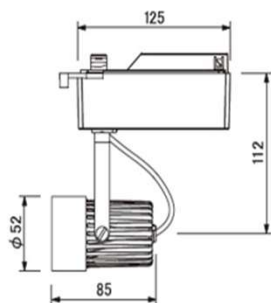


在庫21台

10053190

### SP02-02B30M

本体:銅・アルミ塗装仕上げ  
反射板:樹脂  
入力:100V  
消費電力:11W  
重量:370g  
近接照射限度:0.15m  
回転角度:355°  
首振角度:90°  
全光束:3000K/950Lm  
演色性:Ra80  
光源寿命:40000h  
調光不可



## SP02 白/3000K/広角

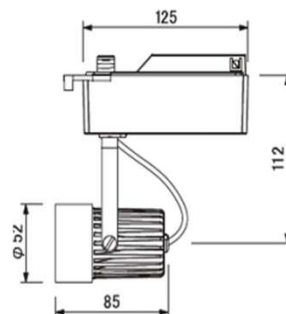


在庫10台

10088421

### SP02-01W30W

本体:銅・アルミ塗装仕上げ  
反射板:樹脂  
入力:100V  
消費電力:11W  
重量:370g  
近接照射限度:0.15m  
回転角度:355°  
首振角度:90°  
全光束:3000K/900Lm  
演色性:Ra80  
光源寿命:40000h  
調光不可



## SP02 白/3000K/広角

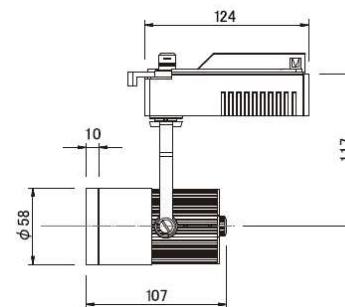


在庫25台

00094478

### SP02-05W30W

本体:銅・アルミ塗装仕上げ  
入力:100V  
消費電力:16W  
重量:460g  
近接照射限度:0.15m  
回転角度:355°  
首振角度:90°  
全光束:最大 3000K / 845Lm  
演色性:3000K / Ra92  
光源寿命:40000h  
調光可能 \*1



## SP02 黒/3000K/広角

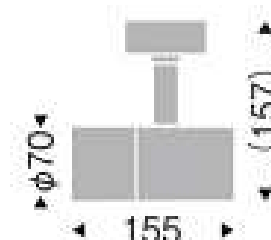
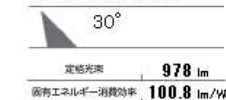


在庫18台

00197638

### SP02-03B30W

本体:アルミダイキャスト(黒艶消)  
重:0.8kg  
任意方向取付可能  
電源内蔵  
LED交換不可  
●電球色(3000K)  
消費電力 9.7W



※総在庫数 表記。在庫状況は常に変動するため、必ずお問い合わせください。

## SP02 白/3500K/挟角

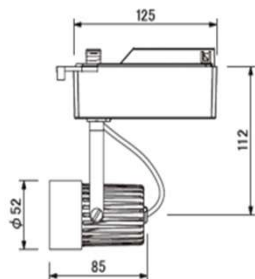


在庫18台

00135553

### SP02-01W35N

本体: 鋼・アルミ塗装仕上げ  
 反射板: 樹脂  
 入力: 100V  
 消費電力: 9W  
 重量: 370g  
 近接照射限度: 0.15m  
 回転角度: 355°  
 首振角度: 90°  
 全光束 3500K/775Lm  
 演色性: Ra80  
 光源寿命: 40000h  
 調光不可



## SP02 白/3500K/狭角



在庫78台

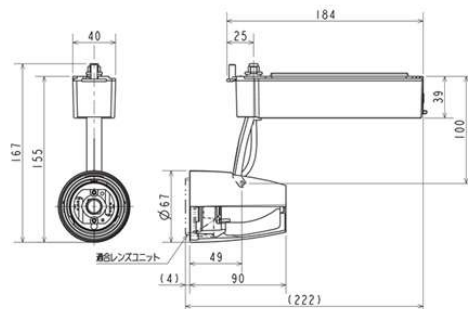
00000000

### SP02-06W35N

- 本体: アルミダイカスト・白色塗装仕上
- ユニットボックス: プラスチック・白色
- 質量: 0.5kg
- 光源寿命: 40,000時間(光束維持率70%)
- 電源ユニット内蔵

温白色(3500K) Ra85

13.6W  
 1150lm



## SP02 黒/3500K/挟角

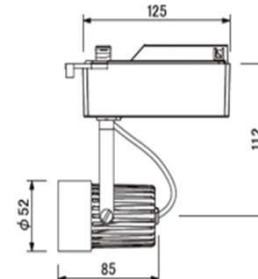


在庫30台

00135556

### SP02-02B35N

本体: 鋼・アルミ塗装仕上げ  
 反射板: 樹脂  
 入力: 100V  
 消費電力: 9W  
 重量: 370g  
 近接照射限度: 0.15m  
 回転角度: 355°  
 首振角度: 90°  
 全光束 3500K/775Lm  
 演色性: Ra80  
 光源寿命: 40000h  
 調光不可



## SP02 白/3500K/中角

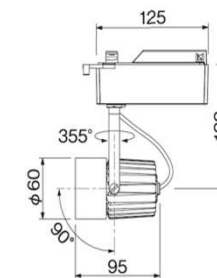


在庫9台

10135548

### SP02-03W35M

本体: 鋼・アルミ塗装仕上げ  
 反射板: 樹脂  
 入力: 100V  
 消費電力: 15W  
 皮相電力: 15VA  
 重量: 0.5kg  
 近接照射限度: 0.15m  
 回転角度: 355°  
 首振角度: 90°  
 全光束: 3500K / 1420Lm  
 演色性: Ra80  
 光源寿命: 40000h  
 調光不可



※総在庫数 表記。在庫状況は常に変動するため、必ずお問い合わせください。

## SP02 黒/3500K/中角

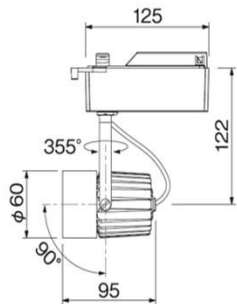


在庫10台

10135551

## SP02-03B35M

本体: 鋼・アルミ塗装仕上げ  
 反射板: 樹脂  
 入力: 100V  
 消費電力: 15W  
 皮相電力: 15VA  
 重量: 0.5kg  
 近接照射限度: 0.15m  
 回転角度: 355°  
 首振角度: 90°  
 全光束: 3500K / 1420Lm  
 演色性: Ra80  
 光源寿命: 40000h  
 調光不可



## SP02 黒/3500K/広角

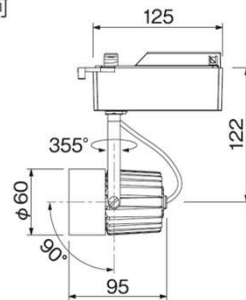


在庫20台

10135552

## SP02-03B35W

本体: 鋼・アルミ塗装仕上げ  
 反射板: 樹脂  
 入力: 100V  
 消費電力: 15W  
 皮相電力: 15VA  
 重量: 0.5kg  
 近接照射限度: 0.15m  
 回転角度: 355°  
 首振角度: 90°  
 全光束: 3500K / 1425Lm  
 演色性: Ra80  
 光源寿命: 40000h  
 調光不可



※総在庫数 表記。在庫状況は常に変動するため、必ずお問い合わせください。



## SP02 白/3500K/角度可変（高演色性 Ra97）



在庫60台

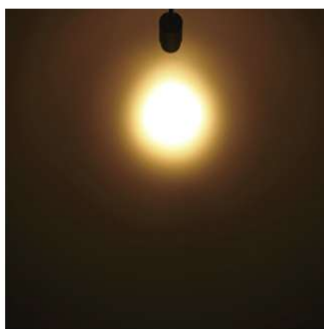
10149230

### SP02-08W35F

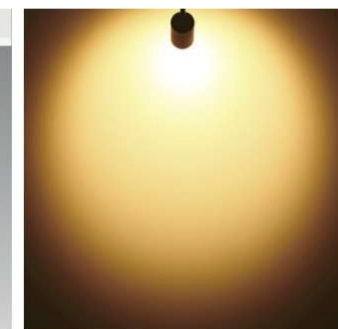
本体:鋼・アルミ塗装仕上げ  
反射板:樹脂  
入力:100V  
消費電力:15.5W  
皮相電力:16VA  
重量:0.5kg  
近接照射限度:0.3m  
回転角度:350°  
首振り角度:90°  
全光束:3500K / 1203Lm  
演色性:Ra80  
光源寿命:40000h  
調光不可

LUTEAはフードを前後に引き出したり引っ込めたりするだけで、簡単に配光角度を変更できる製品です。

■ 最小配光角度10°のとき



■ 最大配光角度60°のとき



照射範囲が広がる

||

フードを引っ込める

→ > > >

< < < ←

フードを引き出す

||

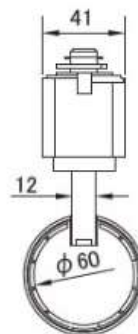
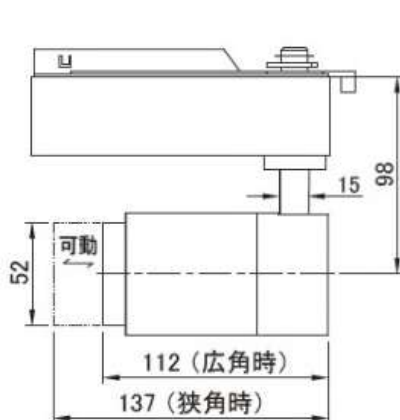
照射範囲が狭まる

Ra97の高演色。

色の再現性が高い光で

商品や空間をより魅力的に

POINT  
02



商品の色や質感をお客様を最大限に惹きつけたい空間におすすめ

光による色の再現性を演色性といい、それを数値化した評価数がRaです。ルテア調光タイプは、Ra97で高演色の光です。商品や空間などの照射物本来の色をより忠実に自然に再現し、魅力的にライトアップしてくれます。料理やアパレル、コスメティック、美術品、宝飾品など、お客様の目に映る色や質感が重要視される空間に最適です。

※総在庫数 表記。在庫状況は常に変動するため、必ずお問い合わせください。

Light ユニティ

## SP02 白/4000K/挟角

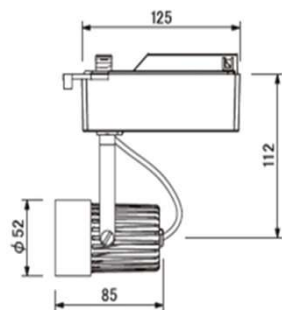


在庫67台

00088422

### SP02-01W40N

本体:鋼・アルミ塗装仕上げ  
 反射板:樹脂  
 入力:100V  
 消費電力:9W  
 重量:370g  
 近接照射限度:0.15m  
 回転角度:355°  
 首振角度:90°  
 全光束:4000K/770Lm  
 演色性:Ra80  
 光源寿命:40000h  
 調光不可



## SP02 黒/4000K/挟角

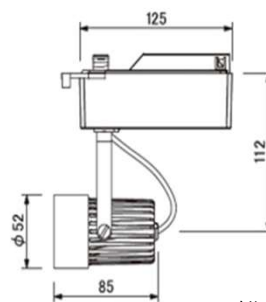


在庫30台

00053194

### SP02-02B40N

本体:鋼・アルミ塗装仕上げ  
 反射板:樹脂  
 入力:100V  
 消費電力:9W  
 重量:370g  
 近接照射限度:0.15m  
 回転角度:355°  
 首振角度:90°  
 全光束:4000K/770Lm  
 演色性:Ra80  
 光源寿命:40000h  
 調光不可



## SP02 黒/4000K/狭角

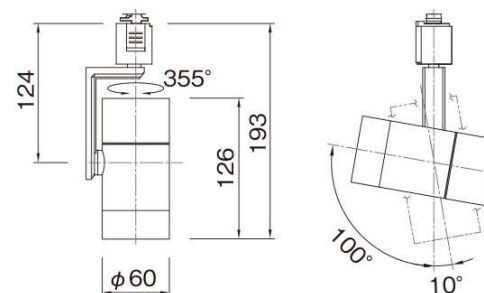


在庫16台

00218738

### SP02-07B40N

本体:鋼・アルミ塗装仕上げ  
 反射板:樹脂  
 入力:100V  
 消費電力:15W  
 皮相電力:16VA  
 重量:0.5kg  
 近接照射限度:0.3m  
 回転角度:355°  
 首振角度:110°  
 全光束:4000K / 1225Lm 3000K / 1099Lm  
 演色性:Ra92  
 光源寿命:40000h



## SP02 白/4000K/中角

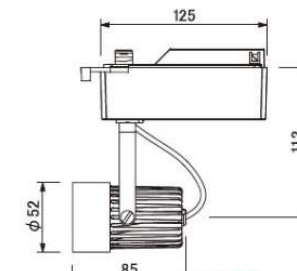


在庫5台

00088423

### SP02-02W40M

本体:鋼・アルミ塗装仕上げ  
 反射板:樹脂  
 入力:100V  
 消費電力:11W  
 重量:370g  
 近接照射限度:0.15m  
 回転角度:355°  
 首振角度:90°  
 全光束:4000K/950Lm  
 演色性:Ra80  
 光源寿命:40000h  
 調光不可



※総在庫数 表記。在庫状況は常に変動するため、必ずお問い合わせください。

## SP02 白/4000K/中角

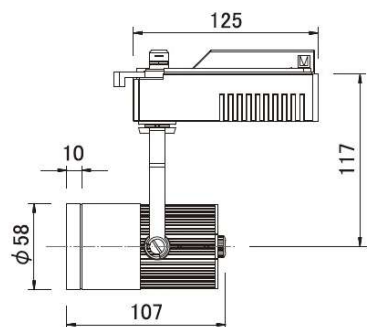


在庫111台

00094421

### SP02-07W40M

本体: 鋼・アルミ塗装仕上げ  
 入力: 100V  
 消費電力: 14W  
 重量: 460g  
 近接照射限度: 0.15m  
 回転角度: 355°  
 首振角度: 90°  
 全光束: 4000K / 1474Lm  
 演色性: Ra80  
 光源寿命: 40000h



## SP02 黒/4000K/中角

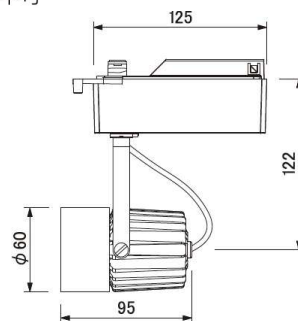


在庫26台

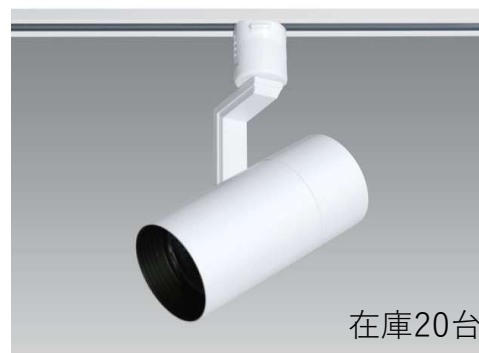
00053214

### SP02-03B40M

本体: 鋼・アルミ塗装仕上げ  
 反射板: 樹脂  
 入力: 100V  
 消費電力: 15W  
 重量: 430g  
 近接照射限度: 0.15m  
 回転角度: 355°  
 首振角度: 90°  
 全光束: 4000K / 1460Lm  
 演色性: Ra80  
 光源寿命: 40000h  
 調光不可



## SP02 白/4000K/広角

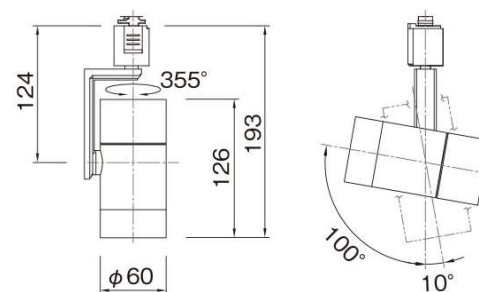


在庫20台

00218747

### SP02-01W40W

本体: 鋼・アルミ塗装仕上げ  
 反射板: 樹脂  
 入力: 100V  
 消費電力: 11W  
 皮相電力: 11VA  
 重量: 0.5kg  
 近接照射限度: 0.3m  
 回転角度: 355°  
 首振角度: 110°  
 全光束: 4000K / 881Lm  
 演色性: Ra92  
 光源寿命: 40000h



## SP02 黒/4000K/広角

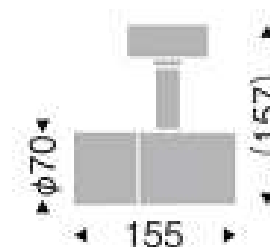


在庫3台

00197634

### SP02-03B40W

本体: アルミダイキャスト (黒艶消)  
 重: 0.8kg  
 任意方向取付可能  
 電源内蔵  
 LED交換不可  
 ○ ナチュラルホワイト (4000K)  
 消費電力 9.7W



※総在庫数 表記。在庫状況は常に変動するため、必ずお問い合わせください。



## 商品群①

### SP03

- 配線ダクトに付けられるスポットライト
- 1500～2000ルーメン相当
- 目安となる天井高 3～3.5 m程度

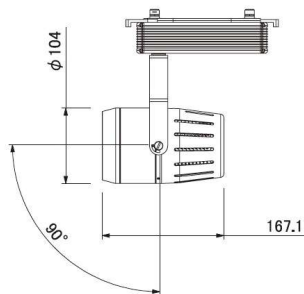
## SP03 白/3000K/狭角



在庫3台  
00052639

## SP03-02W30N

本体:鋼・アルミ塗装仕上げ  
反射板:樹脂  
入力:100V  
消費電力:32W  
重量:1100g  
近接照射限度:0.15m  
回転角度:355°  
首振角度:90°  
全光束:3000K / 1950Lm  
演色性:Ra80  
光源寿命:40000h  
調光不可



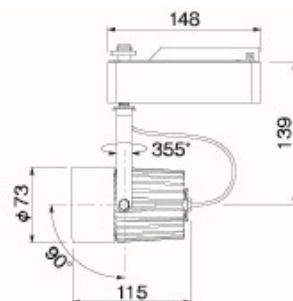
## SP03 白/3000K/狭角



在庫86台  
10088434

## SP03-04W30N

本体:鋼・アルミ塗装仕上げ  
反射板:樹脂  
入力:100V  
消費電力:21W  
皮相電力:21VA  
重量:0.7kg  
近接照射限度:0.15m  
回転角度:355°  
首振角度:90°  
全光束:3000K / 2000Lm  
演色性:Ra80  
光源寿命:40000h  
調光不可



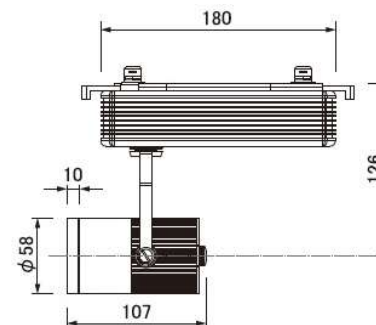
## SP03 白/3000K/狭角



在庫30台  
00094427

## SP03-05W30N

本体:鋼・アルミ塗装仕上げ  
入力:100V  
消費電力:20W  
重量:690g  
近接照射限度:0.15m  
回転角度:355°  
首振角度:90°  
全光束:3000K / 1739Lm  
演色性:Ra80  
光源寿命:40000h  
調光可能 \*1



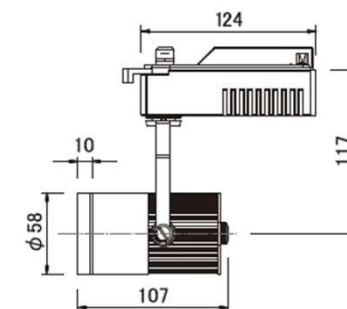
## SP03 黒/3000K/狭角



在庫17台  
00052528

## SP03-06B30N

本体:鋼・アルミ塗装仕上げ  
入力:100V  
消費電力:15.5W  
重量:460g  
近接照射限度:0.15m  
回転角度:355°  
首振角度:90°  
全光束:3000K / 1445Lm  
演色性:Ra80  
光源寿命:40000h  
調光可能 \*2



※総在庫数 表記。在庫状況は常に変動するため、必ずお問い合わせください。

## SP03 白/3000K/中角

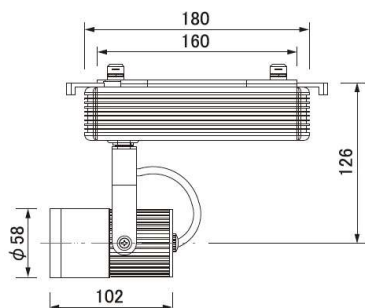


在庫20台

00052695

### SP03-01W30M

本体: 鋼・アルミ塗装仕上げ  
 入力: 100V  
 消費電力: 20W  
 重量: 750g  
 近接照射限度: 0.15m  
 回転角度: 355°  
 首振角度: 90°  
 全光束: 3000K / 1600Lm  
 演色性: Ra80  
 光源寿命: 40000h



## SP03 白/3000K/中角

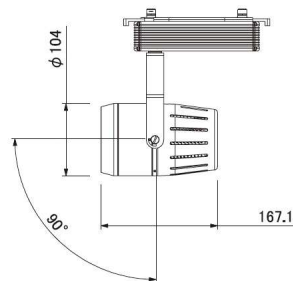


在庫57台

00052645

### SP03-02W30M

本体: 鋼・アルミ塗装仕上げ  
 反射板: 樹脂  
 入力: 100V  
 消費電力: 32W  
 重量: 1100g  
 近接照射限度: 0.15m  
 回転角度: 355°  
 首振角度: 90°  
 全光束: 3000K / 1950Lm  
 演色性: Ra80  
 光源寿命: 40000h  
 調光不可



## SP03 白/3000K/中角

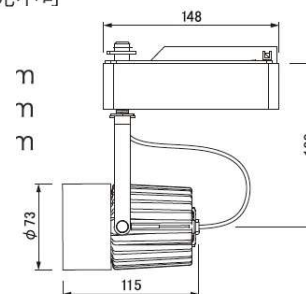


在庫22台

00088435

### SP03-04W30M

本体: 鋼・アルミ塗装仕上げ  
 反射板: 樹脂  
 入力: 100V  
 消費電力: 21W  
 重量: 666g  
 近接照射限度: 0.15m  
 回転角度: 355°  
 首振角度: 90°  
 全光束: 3000K / 2000Lm  
 演色性: Ra80  
 光源寿命: 40000h  
 調光不可



## SP03 黒/3000K/中角

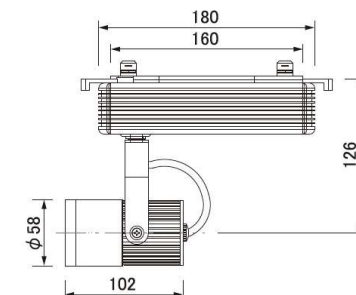


在庫22台

00052696

### SP03-01B30M

本体: 鋼・アルミ塗装仕上げ  
 入力: 100V  
 消費電力: 20W  
 重量: 750g  
 近接照射限度: 0.15m  
 回転角度: 355°  
 首振角度: 90°  
 全光束: 3000K / 1600Lm  
 演色性: Ra80  
 光源寿命: 40000h



※総在庫数 表記。在庫状況は常に変動するため、必ずお問い合わせください。

## SP03 黒/3000K/中角

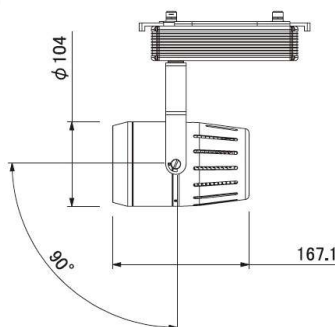


在庫111台

00052646

### SP03-02B30M

本体: 鋼・アルミ塗装仕上げ  
反射板: 樹脂  
入力: 100V  
消費電力: 32W  
重量: 1100g  
近接照射限度: 0.15m  
回転角度: 355°  
首振角度: 90°  
全光束: 3000K / 1950Lm  
演色性: Ra80  
光源寿命: 40000h  
調光不可



## SP03 黒/3000K/中角

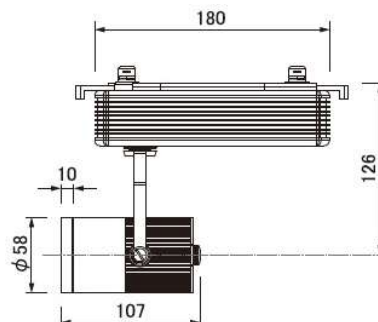


在庫43台

00094432

### SP03-03B30M

本体: 鋼・アルミ塗装仕上げ  
入力: 100V  
消費電力: 20W  
重量: 690g  
近接照射限度: 0.15m  
回転角度: 355°  
首振角度: 90°  
全光束: 3000K / 1721Lm  
演色性: Ra80  
光源寿命: 40000h



## SP03 白/3500K/中角

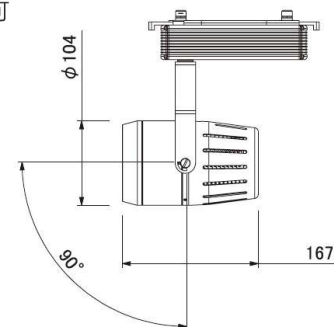


在庫15台

00052647

### SP03-02W35M

本体: 鋼・アルミ塗装仕上げ  
反射板: 樹脂  
入力: 100V  
消費電力: 32W  
重量: 1100g  
近接照射限度: 0.15m  
回転角度: 355°  
首振角度: 90°  
全光束: 3500K / 1970Lm  
演色性: Ra80  
光源寿命: 40000h  
調光不可



## SP03 白/3500K/中角

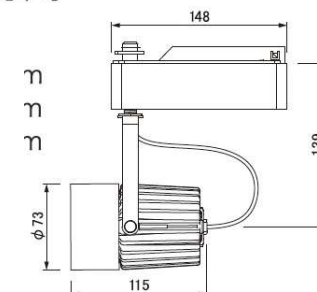


在庫56台

00135542

### SP03-04W35M

本体: 鋼・アルミ塗装仕上げ  
反射板: 樹脂  
入力: 100V  
消費電力: 21W  
重量: 666g  
近接照射限度: 0.15m  
回転角度: 355°  
首振角度: 90°  
全光束: 3500K / 2050Lm  
演色性: Ra80  
光源寿命: 40000h  
調光不可



※総在庫数 表記。在庫状況は常に変動するため、必ずお問い合わせください。

## SP03 黒/3500K/中角

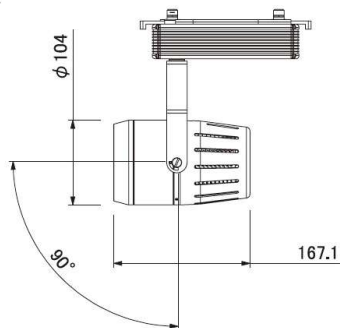


在庫132台

00052648

### SP03-02B35M

本体: 鋼・アルミ塗装仕上げ  
 反射板: 樹脂  
 入力: 100V  
 消費電力: 32W  
 重量: 1100g  
 近接照射限度: 0.15m  
 回転角度: 355°  
 首振角度: 90°  
 全光束: 3500K / 1970Lm  
 演色性: Ra80  
 光源寿命: 40000h  
 調光不可



## SP03 黒/3500K/中角

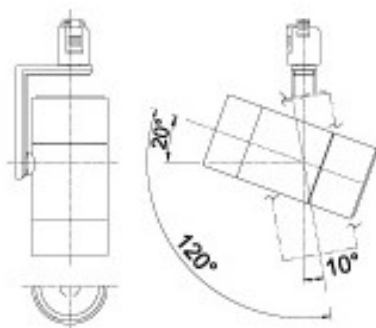


在庫43台

10233530

### SP03-07B35M

本体: アルミダイキャスト・塗装      レンズ: 樹脂  
 入力: 100V      消費電力: 24W      皮相電力: 24VA  
 質量: 0.9kg      近接照射限度: 0.3m  
 回転角度: 380°      首振角度: 120°  
 全光束(固有エネルギー消費効率)  
 : 3500K / 2050Lm(85.4Lm/W)  
 演色性: Ra92 / Ra83(5000Kのみ)  
 光源寿命: 40000h      非調光



## SP03 白/3500K/広角

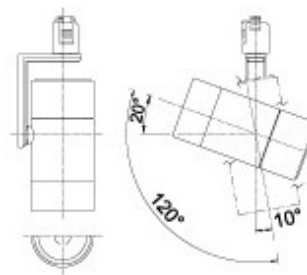


在庫48台

10233540

### SP03-07B35W

本体: アルミダイキャスト・塗装      レンズ: 樹脂  
 入力: 100V      消費電力: 24W      皮相電力: 24VA  
 質量: 0.9kg      近接照射限度: 0.3m  
 回転角度: 380°      首振角度: 120°  
 全光束(固有エネルギー消費効率)  
 : 3500K / 1901Lm(79.2Lm/W)  
 演色性: Ra92 / Ra83(5000Kのみ)  
 光源寿命: 40000h      非調光



※総在庫数 表記。在庫状況は常に変動するため、必ずお問い合わせください。



## SP03 白/4000K/挟角

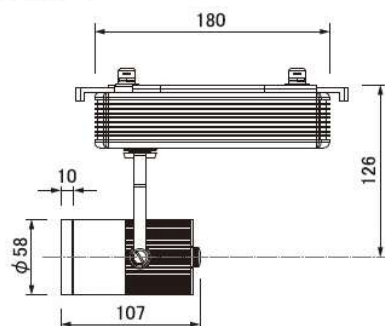


在庫15台

00094423

### SP03-03W40N

本体:鋼・アルミ塗装仕上げ  
 入力:100V  
 消費電力:20W  
 重量:690g  
 近接照射限度:0.15m  
 回転角度:355°  
 首振角度:90°  
 全光束:4000K / 1791Lm  
 演色性:Ra80  
 光源寿命:40000h  
 調光可能 \*1



## SP03 黒/4000K/挟角

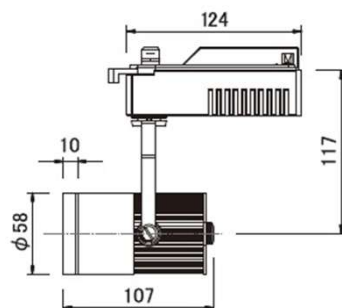


在庫30台

00052530

### SP03-06B40N

本体:鋼・アルミ塗装仕上げ  
 入力:100V  
 消費電力:15.5W  
 重量:460g  
 近接照射限度:0.15m  
 回転角度:355°  
 首振角度:90°  
 全光束:4000K / 1489Lm  
 演色性:Ra80  
 光源寿命:40000h  
 調光可能 \*2



## SP03 白/4000K/中角

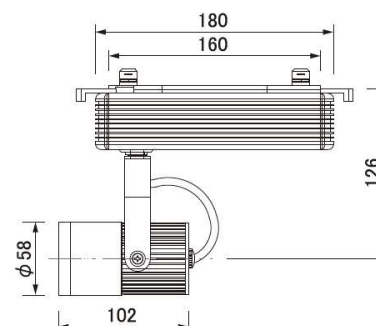


在庫19台

00052697

### SP03-01W40M

本体:鋼・アルミ塗装仕上げ  
 入力:100V  
 消費電力:20W  
 重量:750g  
 近接照射限度:0.15m  
 回転角度:355°  
 首振角度:90°  
 全光束:4000K / 1700Lm  
 演色性:Ra80  
 光源寿命:40000h



## SP03 白/4000K/中角

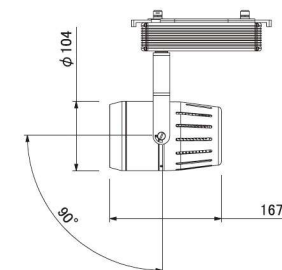


在庫46台

00052649

### SP03-02W40M

本体:鋼・アルミ塗装仕上げ  
 反射板:樹脂  
 入力:100V  
 消費電力:32W  
 重量:1100g  
 近接照射限度:0.15m  
 回転角度:355°  
 首振角度:90°  
 全光束:4000K / 2000Lm  
 演色性:Ra80  
 光源寿命:40000h  
 調光不可



※総在庫数 表記。在庫状況は常に変動するため、必ずお問い合わせください。

## SP03 白/4000K/中角

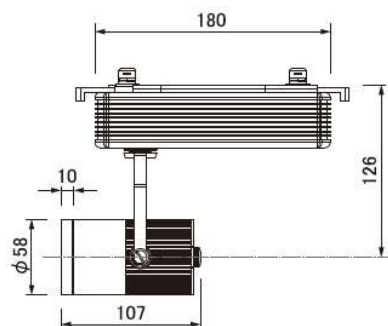


在庫59台

00094433

### SP03-03W40M

本体: 鋼・アルミ塗装仕上げ  
入力: 100V  
消費電力: 20W  
重量: 690g  
近接照射限度: 0.15m  
回転角度: 355°  
首振角度: 90°  
全光束: 4000lm  
演色性: Ra80  
光源寿命: 40000h



## SP03 黒/4000K/中角

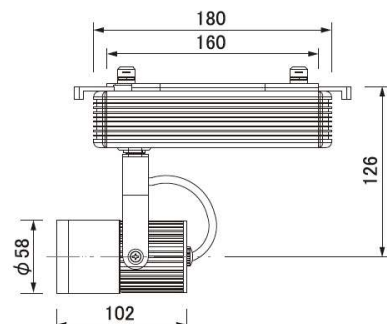


在庫129台

00052698

### SP03-01B40M

本体: 鋼・アルミ塗装仕上げ  
入力: 100V  
消費電力: 20W  
重量: 750g  
近接照射限度: 0.15m  
回転角度: 355°  
首振角度: 90°  
全光束: 4000K / 1700Lm  
演色性: Ra80  
光源寿命: 40000h



## SP03 黒/4000K/中角

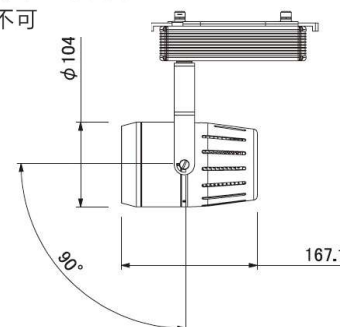


在庫85台

00052650

### SP03-02B40M

本体: 鋼・アルミ塗装仕上げ  
反射板: 樹脂  
入力: 100V  
消費電力: 32W  
重量: 1100g  
近接照射限度: 0.15m  
回転角度: 355°  
首振角度: 90°  
全光束: 4000K / 2000Lm  
演色性: Ra80  
光源寿命: 40000h  
調光不可



## SP03 黒/4000K/中角



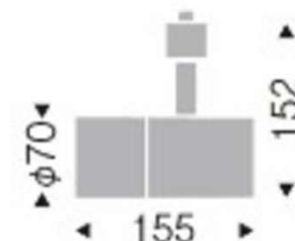
在庫18台

00197584-1

### SP03-05B40M

本体: アルミダイキャスト (黒艶消)  
重: 0.8kg  
任意方向取付可能  
電源内蔵  
LED交換不可  
○ ナチュラルホワイト 白色 (4000K)  
消費電力 20.8W

定格光束	1820 lm
固有エネルギー消費効率	87.5 lm/W



※総在庫数 表記。在庫状況は常に変動するため、必ずお問い合わせください。



## SP03 白/4000K/広角

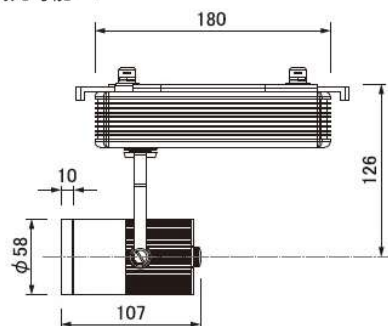


在庫84台

00094437

### SP03-02W40W

本体:銅・アルミ塗装仕上げ  
入力:100V  
消費電力:20W  
重量:690g  
近接照射限度:0.15m  
回転角度:355°  
首振角度:90°  
全光束:4000K / 1762Lm  
演色性:Ra80  
光源寿命:40000h  
調光可能 \*1



## SP03 黒/4000K/広角

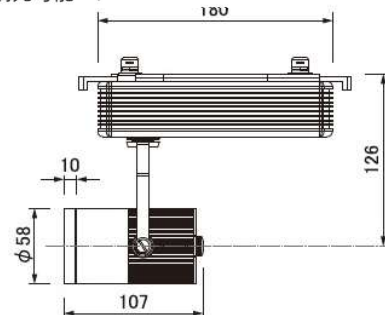


在庫50台

00094438

### SP03-03B40W

本体:銅・アルミ塗装仕上げ  
入力:100V  
消費電力:20W  
重量:690g  
近接照射限度:0.15m  
回転角度:355°  
首振角度:90°  
全光束:4000K / 1762Lm  
演色性:Ra80  
光源寿命:40000h  
調光可能 \*1



## SP03 黒/4000K/広角



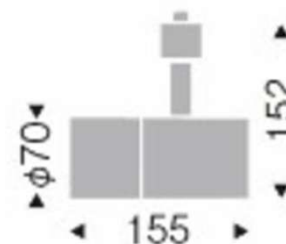
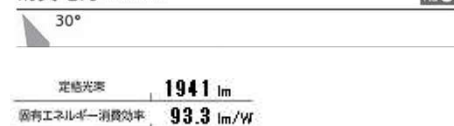
在庫29台

00197584

### SP03-05B40W

本体:アルミダイキャスト(黒艶消)  
重:0.8kg  
任意方向取付可能  
電源内蔵  
LED交換不可  
○ ナチュラルホワイト 白色(4000K)  
消費電力 20.8W

Ra83



※総在庫数 表記。在庫状況は常に変動するため、必ずお問い合わせください。

## 商品群① SP04

- 配線ダクトに付けられるスポットライト
- 2500～3500ルーメン相当
- 目安となる天井高 3.5～4 m程度

## SP04 白/3000K/挟角

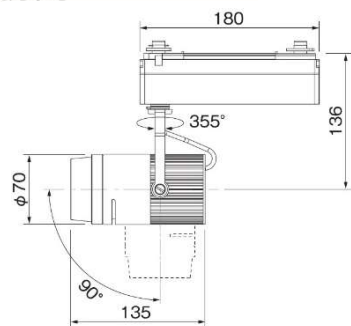


在庫10台

10149077

### SP04-04W30N

本体: 鋼・アルミ塗装仕上げ  
反射板: 樹脂  
入力: 100V  
消費電力: 27.6W  
皮相電力: 29VA  
重量: 1.1kg  
近接照射限度: 0.5m  
回転角度: 355°  
首振角度: 90°  
全光束: 3000K / 2780Lm  
演色性: Ra80  
光源寿命: 40000h  
調光不可



## SP04 白/3000K/中角

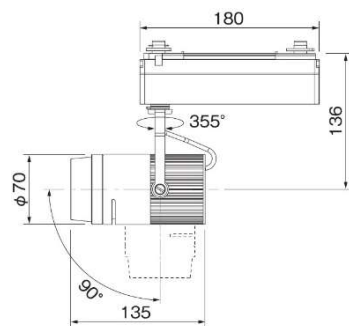


在庫98台

00149078

### SP04-04W30M

本体: 鋼・アルミ塗装仕上げ  
反射板: 樹脂  
入力: 100V  
消費電力: 27.6W  
皮相電力: 29VA  
重量: 1.1kg  
近接照射限度: 0.5m  
回転角度: 355°  
首振角度: 90°  
全光束: 3000K / 2880Lm  
演色性: Ra80  
光源寿命: 40000h  
調光不可



## SP04 黒/3000K/中角

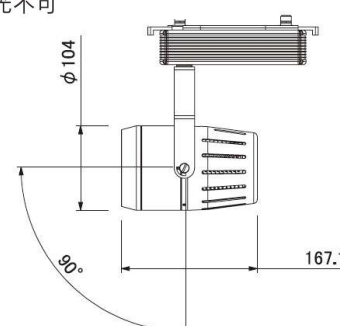


在庫10台

00052662

### SP04-01B30M

本体: 鋼・アルミ塗装仕上げ  
反射板: 樹脂  
入力: 100V  
消費電力: 43W  
重量: 1100g  
近接照射限度: 0.15m  
回転角度: 355°  
首振角度: 90°  
全光束: 3000K / 2800Lm  
演色性: Ra80  
光源寿命: 40000h  
調光不可



## SP04 白/3000K/広角

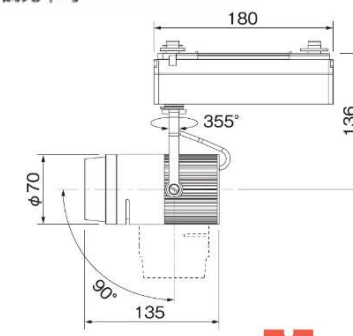


在庫147台

10149079

### SP04-04W30W

本体: 鋼・アルミ塗装仕上げ  
反射板: 樹脂  
入力: 100V  
消費電力: 27.6W  
皮相電力: 29VA  
重量: 1.1kg  
近接照射限度: 0.5m  
回転角度: 355°  
首振角度: 90°  
全光束: 3000K / 2470Lm  
演色性: Ra80  
光源寿命: 40000h  
調光不可



※総在庫数 表記。在庫状況は常に変動するため、必ずお問い合わせください。

## SP04 白/3000K/広角



在庫11台

WSP00003

### SP04-08W30W

本体:アルミダイキャスト(白艶消)

重:1.4kg

電源内蔵

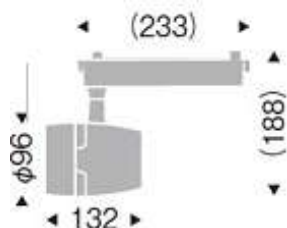
LED交換不可

●電球色(3000K)

消費電力 34.6W

Ra 85

定格光束	3433 lm
固有エネルギー消費効率	99.2 lm/W



## SP04 白/3000K/広角



在庫4台

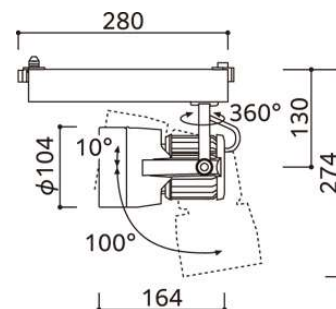
WSP00004

### SP04-09W30W

固有エネルギー消費効率	定格光束	定格消費電力	Ra	3000K
101.7 lm/W	4,376 lm	43 W	83	

【オフホワイト】

- LED
- アルミダイキャスト
- 巾φ104 長164 1.6kg
- 首振110°・回転360°
- 光束維持時間40,000時間
- 天井面取付専用
- 電源装置付属
- 調光器不可
- 44VA(100V)



※総在庫数 表記。在庫状況は常に変動するため、必ずお問い合わせください。

## SP04 白/3500K/中角

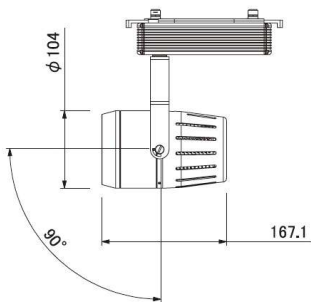


在庫23台

00077085

### SP04-02W35M

本体：鋼・アルミ塗装仕上げ  
反射板：樹脂  
入力：100V  
消費電力：52W  
重量：1100g  
近接照射限度：0.15m  
回転角度：355°  
首振角度：90°  
全光束：3500K / 3930Lm  
演色性：Ra80  
光源寿命：40000h  
調光不可



## SP04 白/3500K/中角

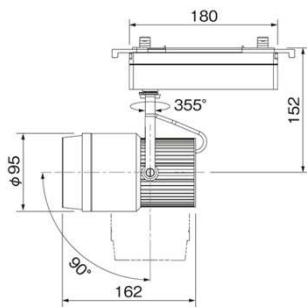


在庫10台

10194931

### SP04-05W35M

本体：鋼・アルミ塗装仕上げ  
反射板：樹脂  
入力：100V  
消費電力：35.5W  
皮相電力：37VA  
重量：1.5kg  
近接照射限度：0.5m  
回転角度：355°  
首振角度：90°  
全光束：3500K / 3299Lm  
演色性：Ra80  
光源寿命：40000h  
調光不可



## SP04 白/3500K/中角

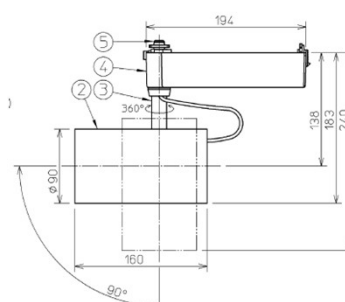


在庫19台

K0000001

### SP04-06W35M

本体：アルミダイカスト・ファインホワイト塗装  
◆消費電力：30.2W  
◆演色性：Ra80  
◆光源寿命：40,000時間  
◆配光変換パネル  
◆調光器との併用はできません  
◆照射近接限度30cm  
※色温度：3500K



## SP04 黒/3500K/中角

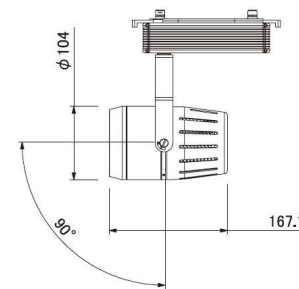


在庫13台

00052664

### SP04-01B35M

本体：鋼・アルミ塗装仕上げ  
反射板：樹脂  
入力：100V  
消費電力：43W  
重量：1100g  
近接照射限度：0.15m  
回転角度：355°  
首振角度：90°  
全光束 3500K / 2950Lm  
演色性：Ra80  
光源寿命：40000h  
調光不可



※総在庫数 表記。在庫状況は常に変動するため、必ずお問い合わせください。

## SP04 白/4000K/中角

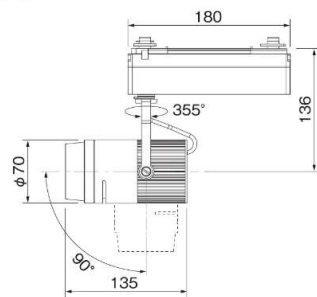


在庫115台

00149084

### SP04-04W40M

本体: 鋼・アルミ塗装仕上げ  
 反射板: 樹脂  
 入力: 100V  
 消費電力: 27.6W  
 皮相電力: 29VA  
 重量: 1.1kg  
 近接照射限度: 0.5m  
 回転角度: 355°  
 首振角度: 90°  
 全光束: 4000K / 3000Lm  
 演色性: Ra80  
 光源寿命: 40000h  
 調光不可



## SP04 黒/4000K/中角

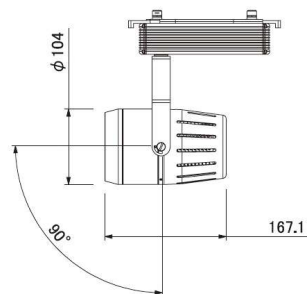


在庫23台

00052666

### SP04-01B40M

本体: 鋼・アルミ塗装仕上げ  
 反射板: 樹脂  
 入力: 100V  
 消費電力: 43W  
 重量: 1100g  
 近接照射限度: 0.15m  
 回転角度: 355°  
 首振角度: 90°  
 全光束: 4000K / 3000Lm  
 演色性: Ra80  
 光源寿命: 40000h  
 調光不可



## SP04 白/4000K/広角

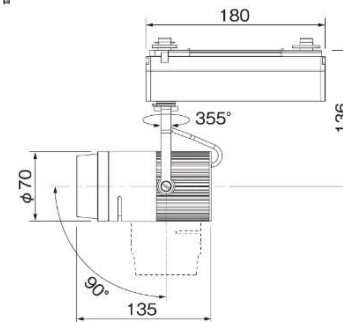


在庫50台

10149085

### SP04-04W40W

本体: 鋼・アルミ塗装仕上げ  
 反射板: 樹脂  
 入力: 100V  
 消費電力: 27.6W  
 皮相電力: 29VA  
 重量: 1.1kg  
 近接照射限度: 0.5m  
 回転角度: 355°  
 首振角度: 90°  
 全光束: 4000K / 2762Lm  
 演色性: Ra80  
 光源寿命: 40000h  
 調光不可



※総在庫数 表記。在庫状況は常に変動するため、必ずお問い合わせください。

## SP04 黒/4200K/中角

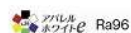


在庫8台

00197661

**SP04-03B42M**

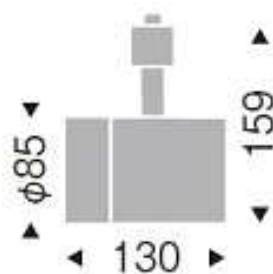
◎ ナチュラルホワイト(4200K)  
消費電力 23.3W



16°

■非調光タイプ  
本体:アルミダイキャスト(黒艶消)  
重:0.7kg  
電源内蔵  
調光不可  
LED交換不可

定格光束	<b>2165 lm</b>
固有エネルギー消費効率	<b>92.9 lm/W</b>



## SP04 黒/4200K/広角

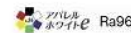


在庫8台

00197646

**SP04-03B42W**

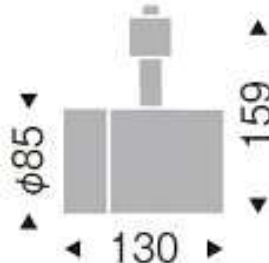
◎ ナチュラルホワイト(4200K)  
消費電力 27.8W



25°

■非調光タイプ  
本体:アルミダイキャスト(黒艶消)  
重:0.7kg  
電源内蔵  
調光不可  
LED交換不可

定格光束	<b>2540 lm</b>
固有エネルギー消費効率	<b>91.3 lm/W</b>



※総在庫数 表記。在庫状況は常に変動するため、必ずお問い合わせください。



## 商品群②

### T S 0 1

- 展示会に適した照明器具

## TS01 白/2700K↔6000K 2色切替可



HKS00001

### TS01-01W2760W

- ◆消費電力：18W
- ◆演色性：Ra80以上
- ◆サイズ：Φ60×520mm
- ◆質量：396g
- ◆PSEコード長さ約230mm
- ◆非防水/非調光

※総在庫数 表記。在庫状況は常に変動するため、必ずお問い合わせください。

## 商品群③

D B 0 1

D B 0 2

D B 0 3

- 配線ダクトに付けられるベース照明
- 蛍光灯 20W 2 灯 ～ 40W 2 灯相当の明るさ
- 目安となる天井高 2.5 ～ 3.5 m 程度

## DB01 白/5000K/L450

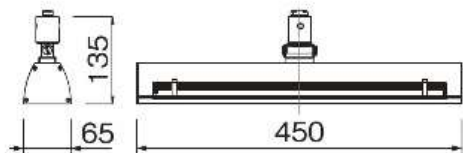


在庫6台

00052823

### DB01-01W50

本体:アルミ塗装仕上げ・樹脂  
LEDランプ:樹脂・アルミ  
入力:100V  
消費電力:17.5W  
皮相電力:18VA  
重量:0.8kg  
近接照射限度:0.15m  
回転角度:355°  
首振角度:150°  
全光束:5000K / 1850Lm  
演色性:Ra84  
光源寿命:40000h  
調光不可



## DB03 黒/3000K/L600

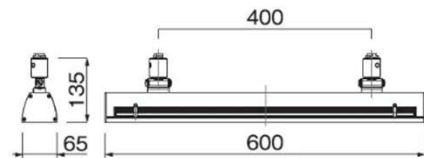


在庫24台

10052826

### DB03-01B30

本体:アルミ塗装仕上げ・樹脂  
LEDランプ:樹脂・アルミ  
入力:100V  
消費電力:21W  
皮相電力:21VA  
重量:0.9kg  
近接照射限度:0.15m  
首振角度:180°  
全光束:3000K / 2050Lm  
演色性:Ra84  
光源寿命:40000h  
調光不可



※総在庫数 表記。在庫状況は常に変動するため、必ずお問い合わせください。

## DB02 白/3000K/L1200

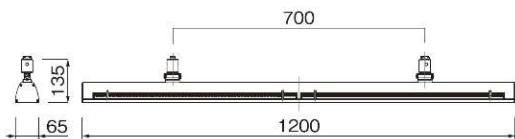


在庫58台

### DB02-01W30

00052833

本体:アルミ塗装仕上げ・樹脂  
LEDランプ:樹脂・アルミ  
入力:100V  
消費電力:42W  
皮相電力:44.9VA  
重量:1.8kg  
近接照射限度:0.15m  
首振角度:150°  
全光束:3000K / 4112Lm  
演色性:Ra84  
光源寿命:40000h  
調光不可



## DB02 白/5000K/L1200

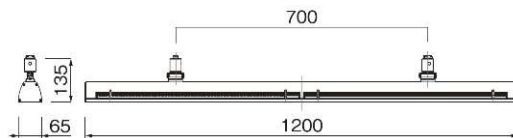


在庫2台

### DB02-01W50

00052839

本体:アルミ塗装仕上げ・樹脂  
LEDランプ:樹脂・アルミ  
入力:100V  
消費電力:42W  
皮相電力:44.9VA  
重量:1.8kg  
近接照射限度:0.15m  
首振角度:150°  
全光束:5000K / 4400Lm  
演色性:Ra84  
光源寿命:40000h  
調光不可



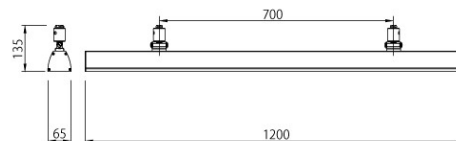
## DB02 白/5000K/L1200



10237979

### DB02-02W50

本体:アルミ・樹脂  
◆消費電力:32.0W  
◆皮相電力:32.0VA  
◆演色性:Ra83  
◆光源寿命:40,000時間  
◆質量:1.6kg  
◆照射近接限度30cm  
◆全光束:4517lm  
※色温度:5000K



## DB02 白/5000K/L1200

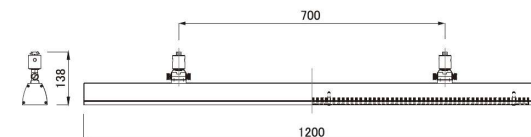


在庫15台

00077691

### DB02-01W50T

本体:アルミ塗装仕上げ・樹脂  
LEDランプ:樹脂・アルミ  
入力:100V  
消費電力:50W  
重量:2100g  
近接照射限度:0.15m  
首振角度:150°  
全光束:6136Lm  
演色性:Ra84  
光源寿命:40000h  
調光不可



※総在庫数 表記。在庫状況は常に変動するため、必ずお問い合わせください。

## DB02 黒/3000K/L1200



在庫4台

10052834

### DB02-01B30

本体:アルミ塗装仕上げ・樹脂  
LEDランプ:樹脂・アルミ  
入力:100V  
消費電力:42W  
皮相電力:44.9VA  
重量:1.8kg  
近接照射限度:0.15m  
首振角度:180°  
全光束:3000K / 4112Lm  
演色性:Ra84  
光源寿命:40000h  
調光不可

## DB02 黒/4000K/L1200

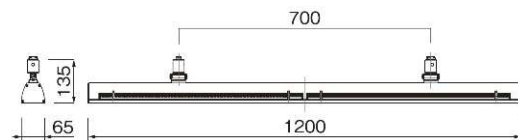
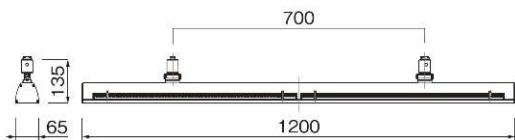


在庫23台

00052838

### DB02-01B40

本体:アルミ塗装仕上げ・樹脂  
LEDランプ:樹脂・アルミ  
入力:100V  
消費電力:42W  
皮相電力:44.9VA  
重量:1.8kg  
近接照射限度:0.15m  
首振角度:150°  
全光束:4000K / 4396Lm  
演色性:Ra84  
光源寿命:40000h  
調光不可



※総在庫数 表記。在庫状況は常に変動するため、必ずお問い合わせください。

## 商品群④

K S 0 1

K S 0 2

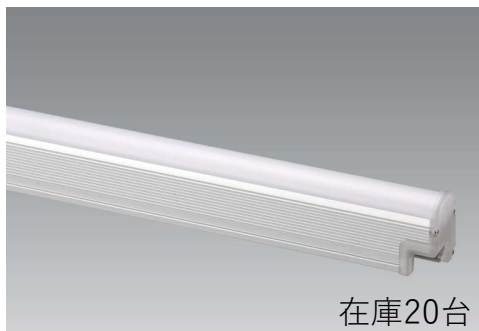
K S 0 3

K S 0 0

- 間接照明、棚下照明各種
- 什器などのサイズに合わせてレンジス（L）をお選びください



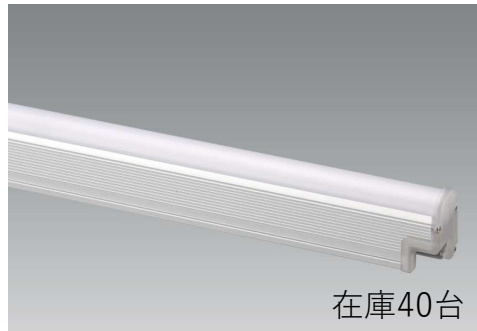
## KS01 2700K/L600



在庫20台

00052871

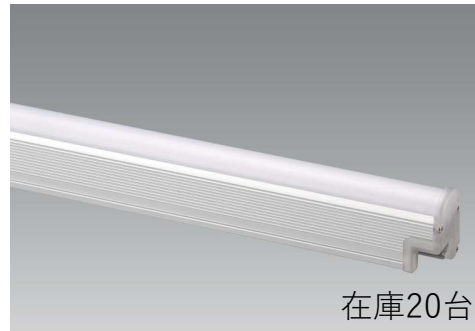
## KS02 2700K/L900



在庫40台

00052872

## KS03 2700K/L1200



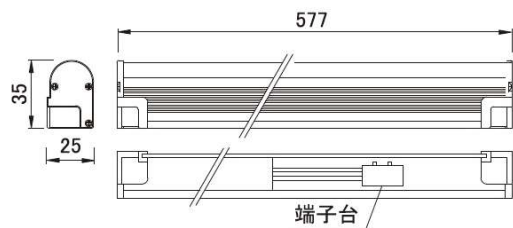
在庫20台

00052873

### KS01-02G27

本体:アルミ・樹脂  
入力:100V  
消費電力:10W  
重量:350g  
近接照射限度:0.15m  
全光束:640Lm 2700K  
演色性:Ra80  
光源寿命:40000h

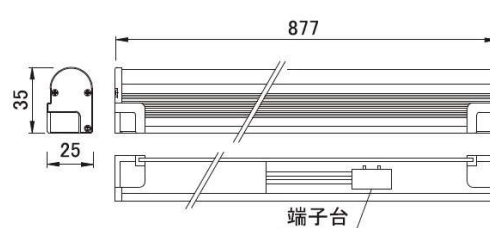
入力端子付き  
(電源線は単線最大φ1.6mmまたはより線最大2.0mm<sup>2</sup>をご使用ください)



### KS02-02G27

本体:アルミ・樹脂  
入力:100V  
消費電力:15W  
重量:530g  
近接照射限度:0.15m  
全光束:840Lm 2700K  
演色性:Ra80  
光源寿命:40000h

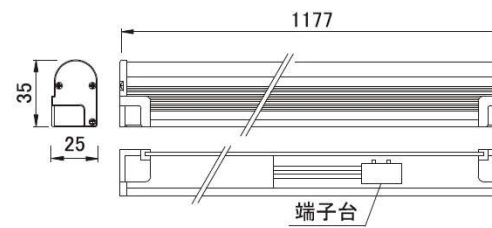
入力端子付き  
(電源線は単線最大φ1.6mmまたはより線最大2.0mm<sup>2</sup>をご使用ください)



### KS03-02G27

本体:アルミ・樹脂  
入力:100V  
消費電力:20W  
重量:720g  
近接照射限度:0.15m  
全光束:1200Lm 2700K  
演色性:Ra80  
光源寿命:40000h

入力端子付き  
(電源線は単線最大φ1.6mmまたはより線最大2.0mm<sup>2</sup>をご使用ください)



※総在庫数 表記。在庫状況は常に変動するため、必ずお問い合わせください。

## KS03 3000K/L1200



在庫18台

00052902

## KS03 5000K/L1200



在庫30台

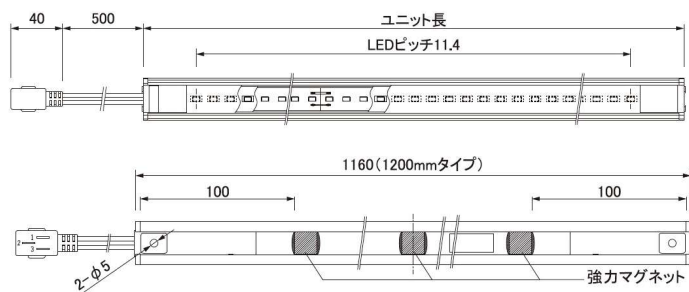
00052903

### KS03-04W30

本体:アルミ・樹脂  
入力:100V  
消費電力:13W  
重量:362g  
近接照射限度:0.15m  
全光束:3000K/980Lm  
演色性:Ra80  
光源寿命:40000h  
直流電源装置不要型  
調光不可

### KS03-04W50

本体:アルミ・樹脂  
入力:100V  
消費電力:13W  
重量:362g  
近接照射限度:0.15m  
全光束:5000K/1045Lm  
演色性:Ra80  
光源寿命:40000h  
直流電源装置不要型  
調光不可



※総在庫数 表記。在庫状況は常に変動するため、必ずお問い合わせください。

## 商品群⑤ MS

- 配線ダクトに付けられるスポットライト
- ムービング機能付き（アプリ操作にて）
- 調光調色、配光角も調整可能

## SALIOT MOVING SPOT



在庫8台

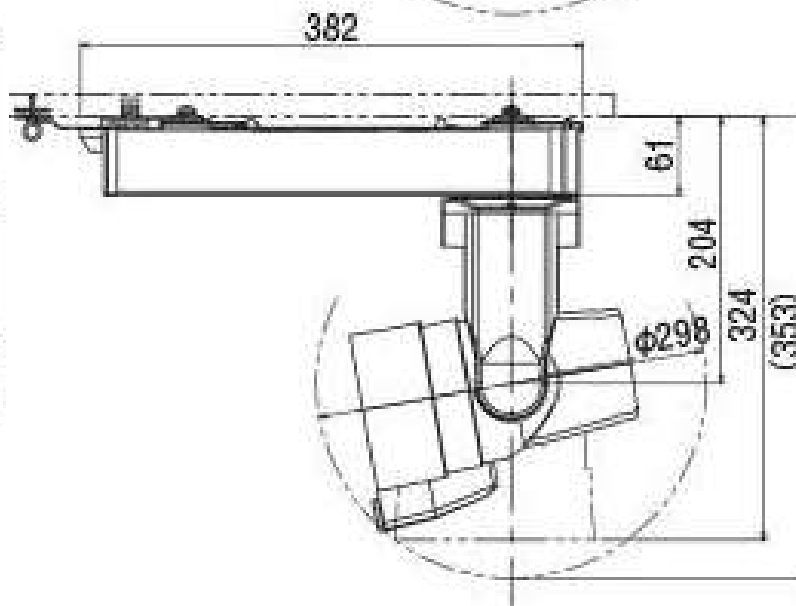
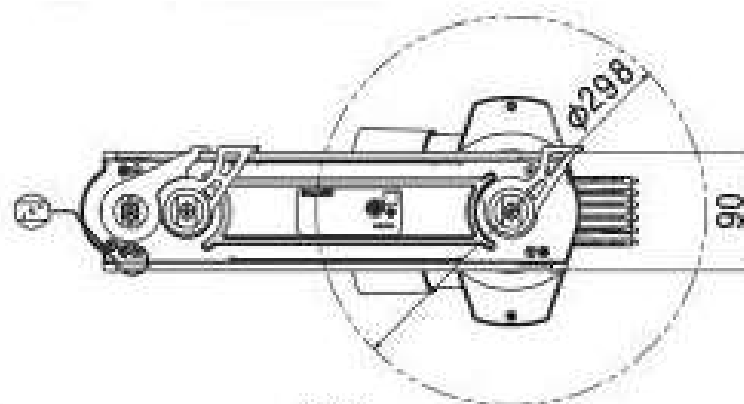
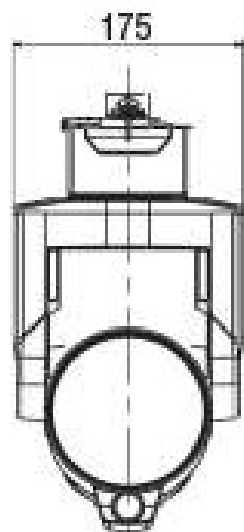
### MS01

調光調色

LED

本体：アルミダイカスト・白色塗装  
重量：3.8kg

- 消費電力:56W(モーター駆動時最大61W)
- 定格光束:2930 lm(40°昼白色 5000K時 最大値)
- 固有エネルギー消費効率:52.3 lm/W(40°時)
- 光源寿命:40,000時間
- 調光範囲(約5~100%)
- 配光可動範囲(14°~40°)
- 調色範囲(2700K~5000K)
- 調光器との併用はできません
- 落下防止ワイヤー付
- マーカース受信距離最大約10m  
※使用環境によって異なります。
- 照射近接限度30cm
- 58VA(100V)(モーター駆動時最大62VA(100V))



### MS02

位置決めマーカース



### MS03

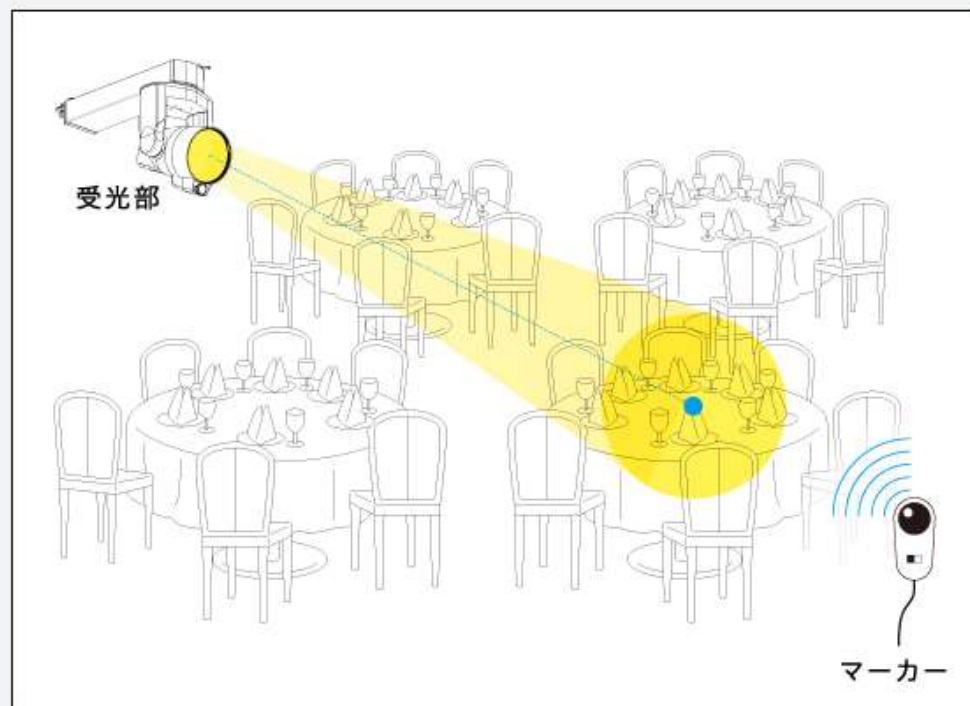
追尾マーカース

※総在庫数 表記。在庫状況は常に変動するため、必ずお問い合わせください。

# SALIOT MOVING SPOT

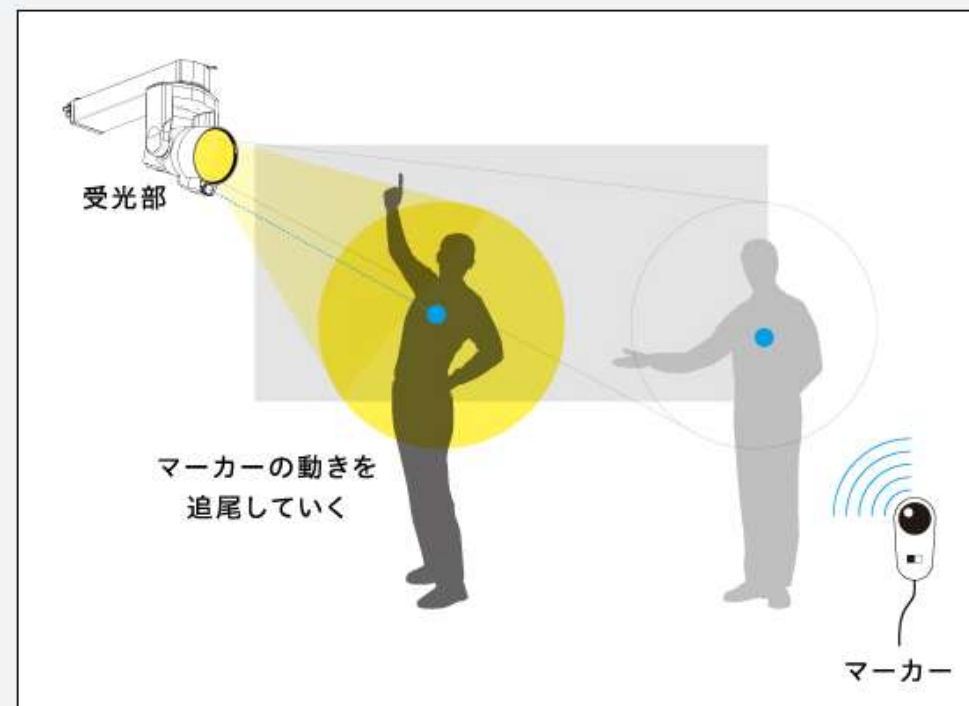
## 位置決め

照射したい対象物へマーカークをかせば、SALIOTが自動的にマーカーを中心に照射しますので、ワンタッチにてライティング調整が完了します。調整に必要な高所作業、費用、時間までを削減することが可能となります。



## 追尾

もちろん、イベント会場だけでなく、通常はスポットライトとしてご使用いただけます。パーティなどイベント時に演出用ライトとしても使用可能です。追尾モードで連続追尾させる場合、連続駆動時間は最長2時間までとしてください。その後は8時間の駆動停止が必要です。



## 商品群⑥

### HD

- 配線ダクト本体、ジョイナー系各種
- 白/黒 ラインナップ有り ※本体は1 mのみ扱い



## HD01/ 配ダク1m白

在庫82台



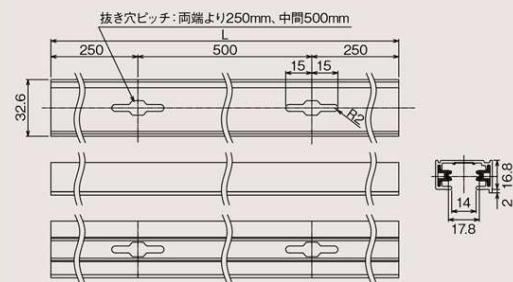
ライティングレール® (白色)

00077291

**1m** HD01-01W

●15A-125V ●径10(1) ●質量:500g

### ●寸法図



## HD02/フィードイン白

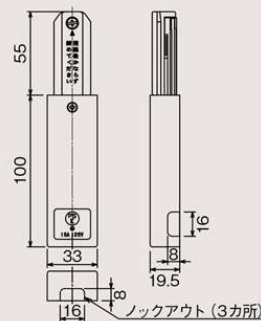
在庫49台



フィードインキャップ(白) 00077297  
HD02-01W

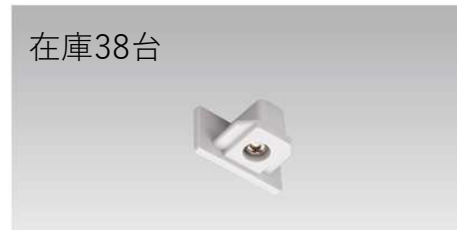
●15A-125V ●径100(10) ●質量:83g  
●引き込み用端子-接地極端子付

### ●寸法図



## HD03/エンドキャップ白

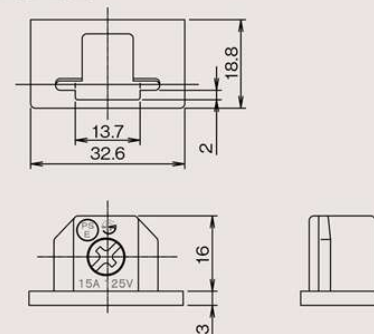
在庫38台



エンドキャップ(白) 00077304  
HD03-01W

●径100(10) ●質量:6g

### ●寸法図



## HD04/直線ジョイナ白

在庫73台

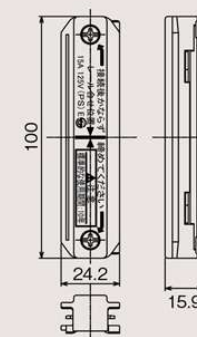


接地側

ミニジョインタ(白) 00077299  
HD04-01W

●15A-125V ●径100(10) ●質量:57g

### ●寸法図



※総在庫数 表記。在庫状況は常に変動するため、必ずお問い合わせください。

## HD01/ 配ダク1m黒

在庫49台



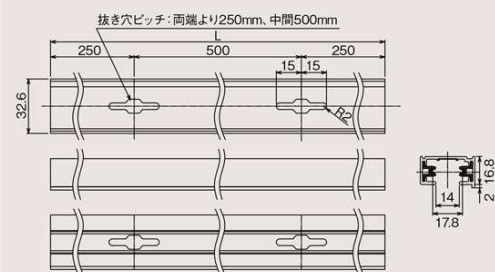
ライティングレール® (黒色)

00077294

HD01-01B

1m ●15A-125V ●●10(1) ●質量:500g

### ●寸法図



## HD02/フィードイン黒

在庫51台

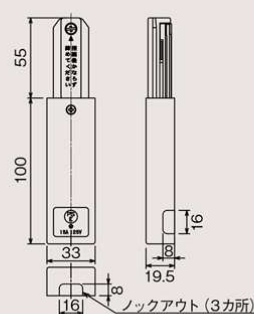


00077298

フィードインキャップ(黒) 黒ねじ  
HD02-01B

●15A-125V ●●100(10) ●質量:83g  
●引き込み用端子・接地極端子付

### ●寸法図



## HD03/エンドキャップ黒

在庫38台

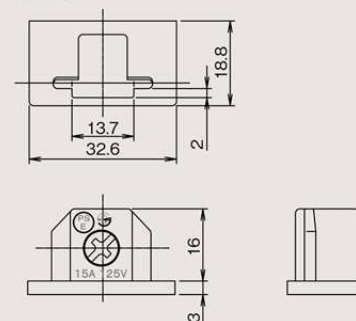


00077305

エンドキャップ(黒) 黒ねじ  
HD03-01B

●●100(10) ●質量:6g

### ●寸法図



## HD04/直線ジョイナ黒

在庫28台

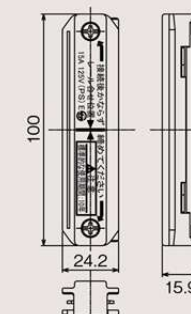
00077300



ミニジョインタ(黒) 黒ねじ  
HD04-01B

●15A-125V ●●100(10) ●質量:57g

### ●寸法図



※総在庫数 表記。在庫状況は常に変動するため、必ずお問い合わせください。

## HD05/ Lジョイナ白

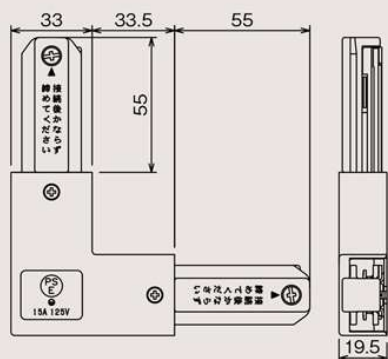
在庫5台



L形ジョインタ(白) 00077301  
HD05-01W

- 15A-125V ●●50(1) ●質量:156g
- 引き込み用端子・接地極端子付

### ●寸法図



## HD05/逆Lジョイナ白

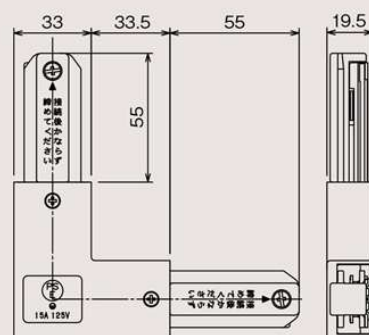
在庫5台



逆L形ジョインタ(白) 00077358  
HD05-02W

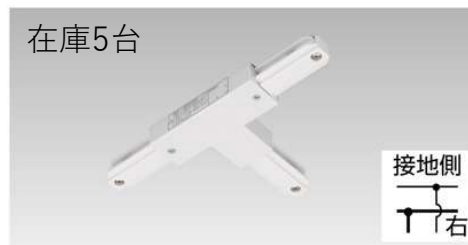
- 15A-125V ●●50(1) ●質量:156g
- 引き込み用端子・接地極端子付

### ●寸法図



## HD06/Tジョイナ右 白

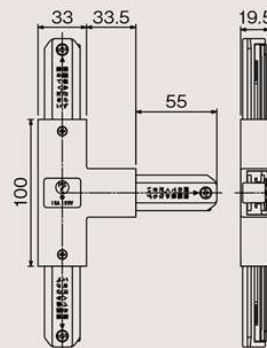
在庫5台



T形ジョインタ(右)(白) 00077303  
HD06-01W

- 15A-125V ●●20(1) ●質量:219g
- 引き込み用端子・接地極端子付

### ●寸法図



## HD06/Tジョイナ左 白

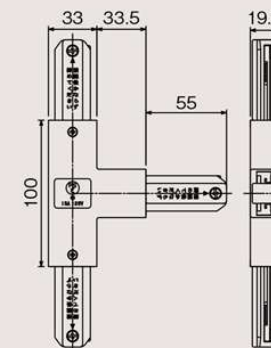
在庫5台



T形ジョインタ(左)(白) 00077340  
HD06-02W

- 15A-125V ●●20(1) ●質量:219g
- 引き込み用端子・接地極端子付

### ●寸法図



※総在庫数 表記。在庫状況は常に変動するため、必ずお問い合わせください。

## HD05/ Lジョイナ黒

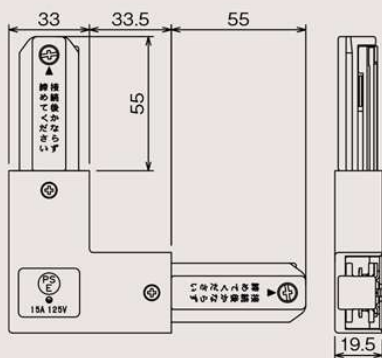
在庫5台 00077302



L形ジョインタ(黒) 黒ねじ  
HD05-01B

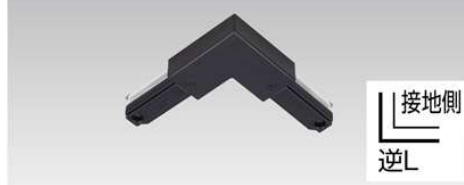
- 15A-125V ●●50(1) ●質量:156g
- 引き込み用端子・接地極端子付

### ●寸法図



## HD05/逆Lジョイナ黒

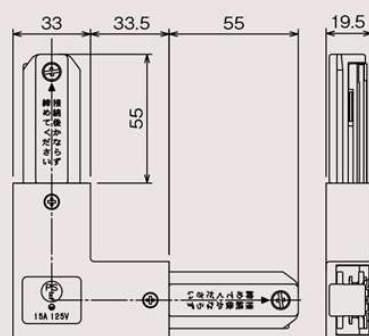
在庫5台 00077359



逆L形ジョインタ(黒) 黒ねじ  
HD05-02B

- 15A-125V ●●50(1) ●質量:156g
- 引き込み用端子・接地極端子付

### ●寸法図



## HD06/Tジョイナ右 黒

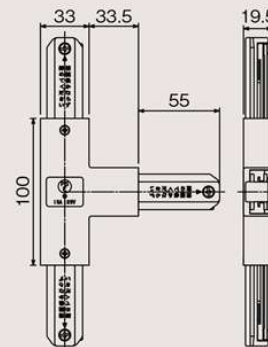
在庫5台 00077338



T形ジョインタ(右)(黒) 黒ねじ  
HD06-01B

- 15A-125V ●●20(1) ●質量:219g
- 引き込み用端子・接地極端子付

### ●寸法図



## HD06/Tジョイナ左 黒

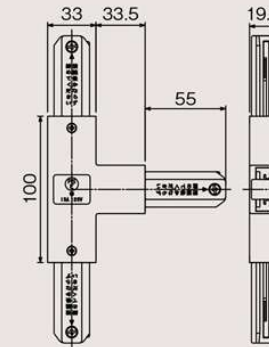
在庫5台 00077341



T形ジョインタ(左)(黒) 黒ねじ  
HD06-02B

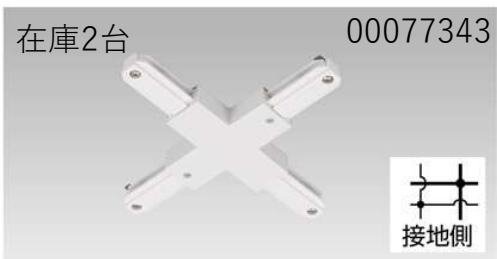
- 15A-125V ●●20(1) ●質量:219g
- 引き込み用端子・接地極端子付

### ●寸法図



※総在庫数 表記。在庫状況は常に変動するため、必ずお問い合わせください。

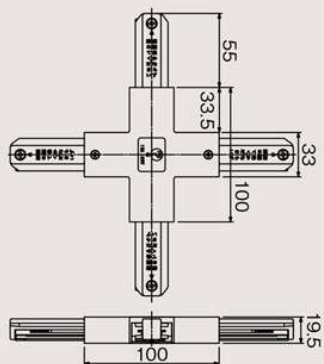
## HD07/ クロスジョイナ白



+形ジョインタ(白)  
HD07-01W

- 15A-125V ●φ20(1) ●質量:282g
- 引き込み用端子・接地極端子付

### ●寸法図



## HD07/ クロスジョイナ黒



+形ジョインタ(黒) 黒ねじ  
HD07-01B

- 15A-125V ●φ20(1) ●質量:282g
- 引き込み用端子・接地極端子付

### ●寸法図

