



お客様へ この説明書をご使用になる前に必ずお読みの上、正しくお使い下さい。  
説明書は大切に保管して、お手入れの際にご利用下さい。

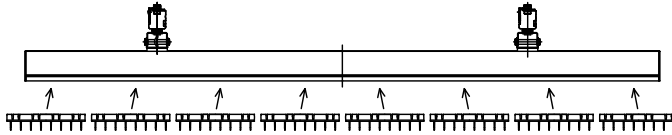
工事店様へ 工事終了後、この説明書をお客様へ必ずお渡し下さい。

取付方法

- (!) 必ず灯具の電源を切ってから取付作業を行って下さい。
- (!) 脚立等をご使用の場合は転倒や落下等、思わぬ事故に遭わぬよう十分注意して下さい。
- (!) 本商品は弊社指定器具の専用オプションとなります。他の用途にはご使用にならないで下さい。
- (!) 本オプションは樹脂製ですので必要以上に曲げたり荷重をかけると破損する場合がございます。また破損した本オプションは落下の恐れがありますのでご使用にならないで下さい。

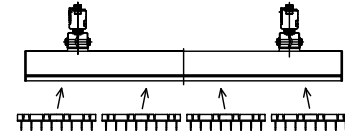
灯具：1200タイプ

ルーバーセット(本製品)  
TKP-0050X(4個入)  
×2セット必要



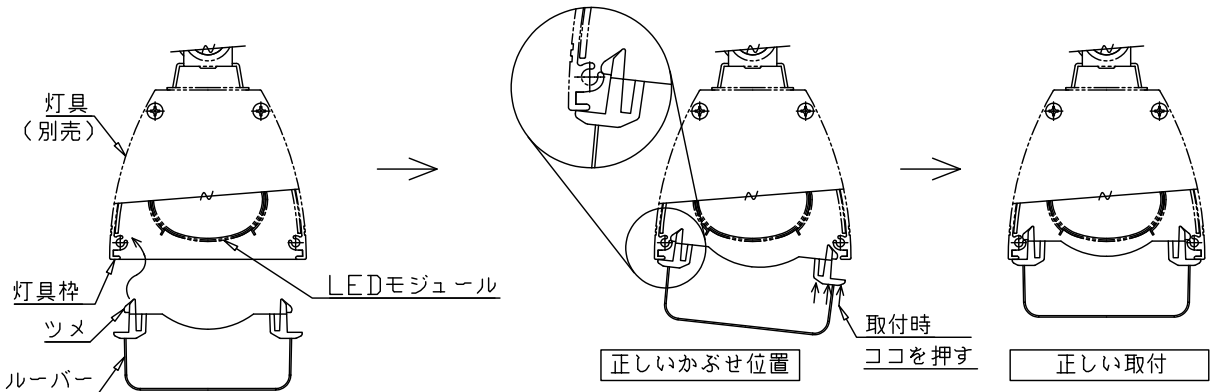
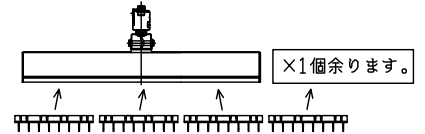
灯具：600タイプ

ルーバーセット(本製品)  
TKP-0050X(4個入)  
×1セット必要



灯具：450タイプ

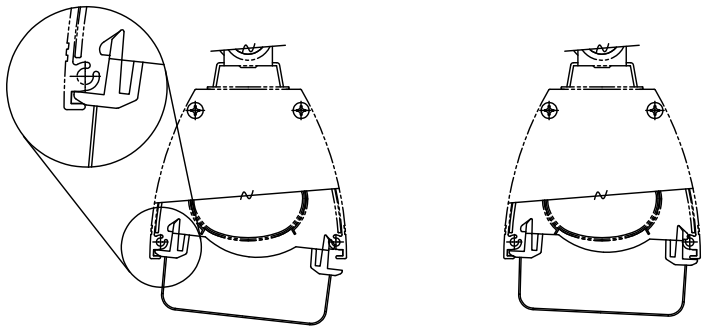
ルーバーセット(本製品)  
TKP-0050X(4個入)  
×1セット必要



上記図示の[正しい取付]となる様、ルーバーを一つずつ取付けて下さい。

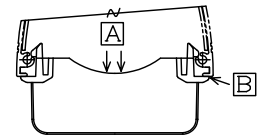
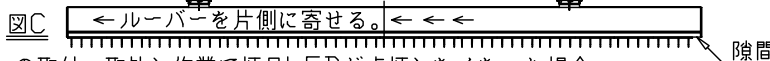
ルーバーの片側のツメを灯具枠[正しいかぶせ位置]に合わせ、ルーバーの反対側[取付時ココを押す]の部分を押してルーバーをはめ込んで下さい。

注意！間違った取付例



取外し方法

- 1) ルーバーをスライドさせ片側に寄せます(下図C参照)。器具端部枠とルーバーの間に隙間を作ります。
- 2) 1)の隙間に指を入れ、右図A矢指に力をかけ、ルーバーを外します。
- 3) ルーバーは必ず端部側に寄せ、一つずつ外して下さい。(端部側が少し幅が広く外しやすいです)
- 4) 3)で外しにくい場合は樹脂ヘラ等を図B矢指部に差し込み外して下さい。(同様に端部側が楽です)



※もしルーバーの取付、取外し作業で灯具LEDが点灯しなくなった場合、LEDモジュール端部の給電用コードコネクタが外れた可能性があります。コネクタを元通り差し込んで下さい。  
安全に関する注意とお手入れについて

- 使用条件・保証。及び免責事項等は取り付ける灯具の取扱説明書の記載事項に準じます。
- 照明器具には寿命があります。設置して8年から10年経つと外観に異常が無くても内部の劣化は進行しています。点検交換をお願いします。
- お手入れの際は必ず電源を切ってから作業を行って下さい。汚れが少ない場合は柔らかい布で拭き、汚れがひどい場合は薄めた中性洗剤を柔らかい布につけ、良く絞ってから拭いて下さい。特にメッキタイプであるクロームをご購入の場合、皮膜が柔らかいので強い力で清掃は、皮膜に傷を付ける場合があります。ご注意ください。
- 樹脂製品ですので特に酸性、アルカリ性の洗剤、シンナーベンジン等の揮発性の物や有機溶剤、殺虫剤を直接吹きかける行為を行わないで下さい。強度低下、クラックや破損、劣化、変色等の原因となります。

お問い合わせ

テス・ライティング株式会社 商品開発部  
〒111-0053 東京都台東区浅草橋3-22-9 TEL:03-5687-0901 FAX:03-5833-0288